



Bregenz, im Februar 2004

Überblick

Installation der Schulschriften ASS 2003 (Austrian SchoolScript 2003) sowie der Makros für die Verwendung in MS Word (95-2003) auf einem Einzelplatz-PC und in einem MS Netzwerk. Die Verwendung der Schriften und Makros ist in der Bedienungsanleitung (pdf-Datei) beschrieben.

Bestehende „alte“ Versionen der Schulschrift werden nach erfolgreicher Installation automatisch entfernt.

Systemvoraussetzungen	3
Word (Office) Version	3
Windows Version.....	3
Standardinstallation.....	4
Ausführen von Setup.exe	4
Die Installation erfolgte fehlerlos – Anpassung der neuen Symbolleisten	5
Übersicht über die installierten Schriftarten.....	6
Übersicht über die erstellten Dateien	6
Die Einträge im Startmenü	7
Deinstallation	8

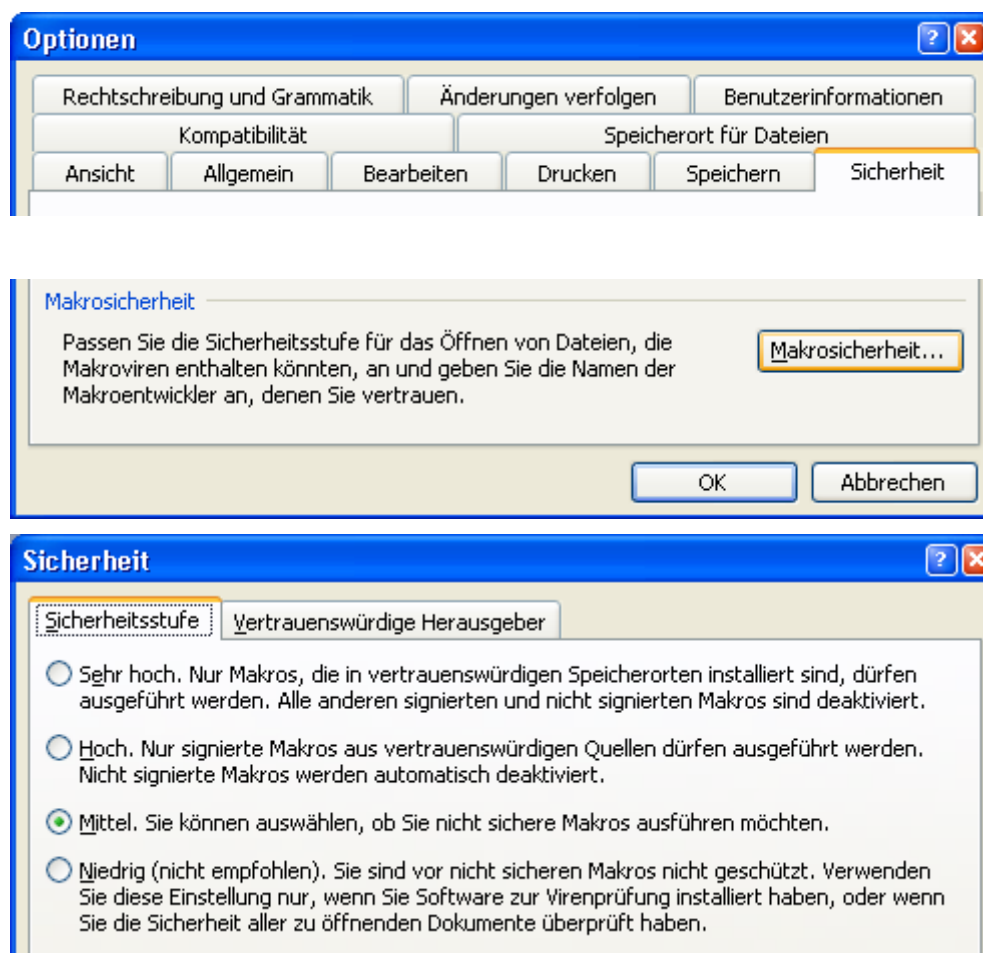
Probleme und Lösungen	9
Die Symbolleisten erscheinen nicht oder möglicherweise doppelt	9
Es erscheint die Abfrage nach der Makrosicherheit	10
Netzwerkinstallation	11
Schrifteninstallation.....	11
Vorlage zentral auf dem Server ablegen	12
Konfiguration der Gruppenrichtlinie.....	13
Zur allgemeinen Funktionsweise von Word Vorlagen (dot).....	15
Vorlagen in vertrauenswürdigen Quellen.....	15
Vorlagen und Add-Ins	16
Zertifizierte Makros mit digitaler Signatur	16
Vorlagen über "Neues Office-Dokument" oder "Datei-Neu..." starten	18

Systemvoraussetzungen

Word (Office) Version

Es muss eine funktionsfähige Version von MS Word (95, 97, 2000, XP, 2003) installiert sein. In MS Word ab Version 97 (mit SR-2b) muss die Makrosicherheit zumindest auf Mittel eingestellt sein:

Starten von Word → Extras → Optionen → Sicherheit → Makrosicherheit



Diese Einstellung kann vom Setup-Programm nicht durchgeführt werden.

Windows Version

Als Betriebssystem ist Windows ab Version 95 geeignet.

Anmerkung: Die Word (Office) Version sind nicht mit den Windows Versionen zu verwechseln.

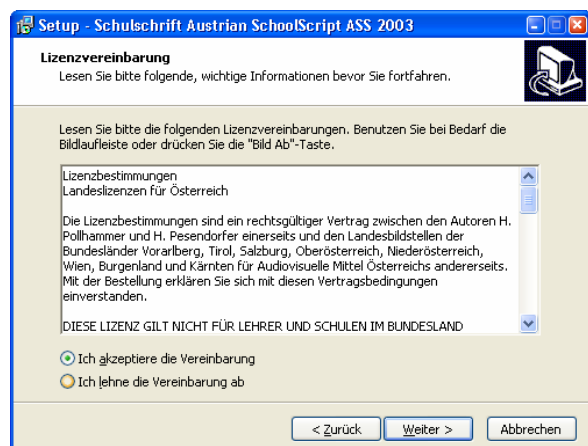
Standardinstallation

Das Setup Programm installiert die notwendigen Schriftarten sowie eine Wordvorlage (.dot) für die installierte Wordversion und die dazugehörigen Dokumentationen in einem frei wählbaren Ordner.

Zur Ausführung sind zumindest Hauptbenutzerrechte (ab Windows 2000) notwendig.

Die Installation erfolgt für alle Benutzer des PCs (Schriften, Startmenü und Wordmakros)

Ausführen von Setup.exe



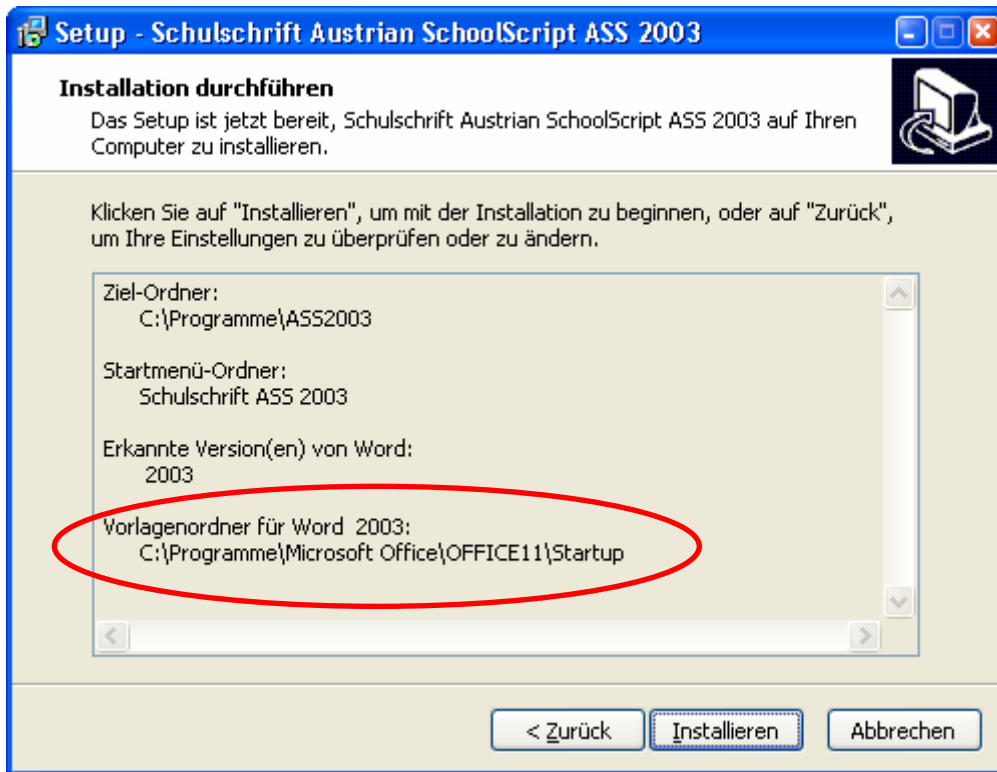
Nach Bestätigung der Lizenzvereinbarung kann der Installationsordner sowie der Startmenüordner gewählt werden.



Standard: C:\Programme\ASS2003

Standard: Schulschrift ASS2003

Bevor die eigentliche Installation durchgeführt wird, werden die ermittelten Systeminformationen angezeigt. Hier bitte auf die korrekt ermittelte Version von Word überprüfen. Insbesondere auf den Vorlagenordner für Wordxx achten, falls Probleme auftauchen sollten.



Anmerkungen:

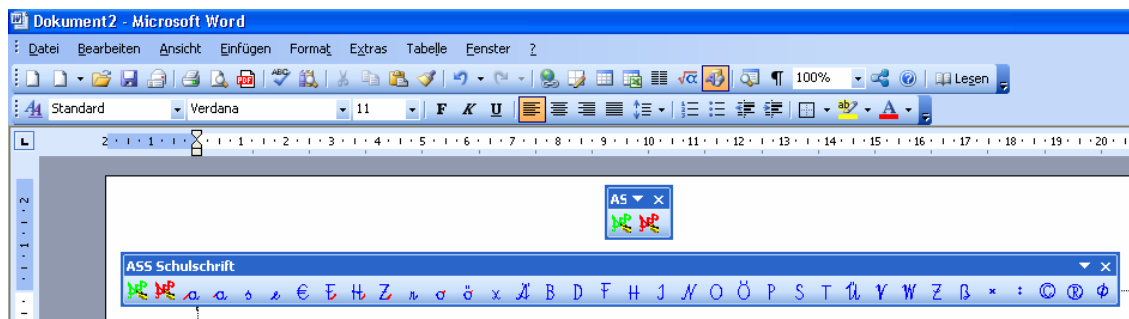
- Wenn mehrere Versionen von Word installiert sein sollten, zeigt das Setup-Programm diese an und wählt die höchste Version für die Installation aus.
- Aufgrund der hohen Komplexität zwischen installierten Wordversionen und verwendetem Betriebssystem kann sich das Setup-Programm manchmal bei der Ermittlung des korrekten Vorlagenordners irren. Mehr dazu unter Probleme und Lösungen.

Die Installation erfolgte fehlerlos – Anpassung der neuen Symbolleisten

Beim Aufruf von Word erscheinen 2 neue Symbolleisten.

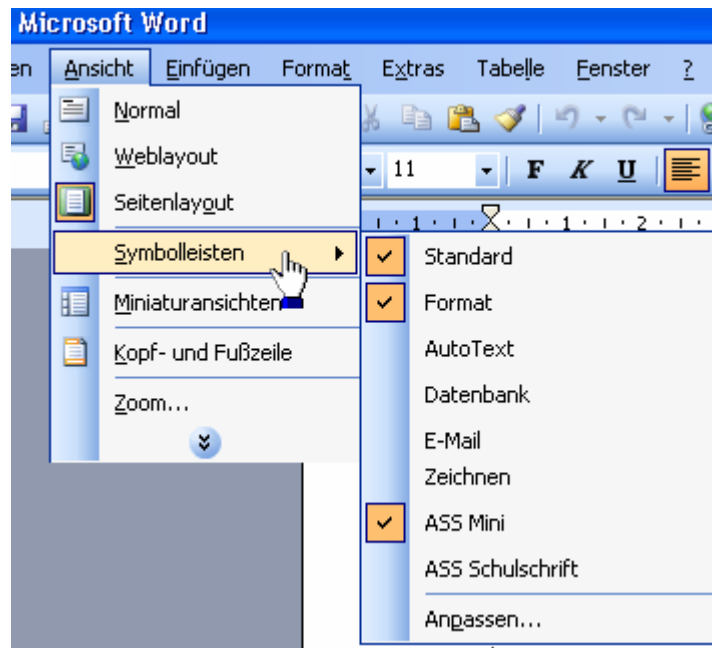
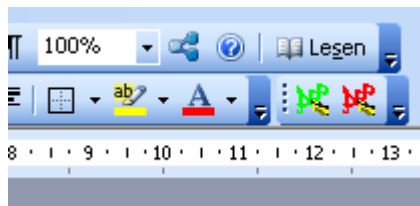
ASS Mini und

ASS Schulschrift



Dieses Erscheinungsbild wird in der Registrierung und nicht in den Vorlagen gespeichert. Deshalb ist noch etwas Handarbeit angesagt.

Vorschlag: Ausblenden der großen Symbolleiste (ASS Schulschrift) über *Ansicht* → *Symbolleisten* und Integrieren der kleinen Symbolleiste (ASS Mini) in die Standardleiste.



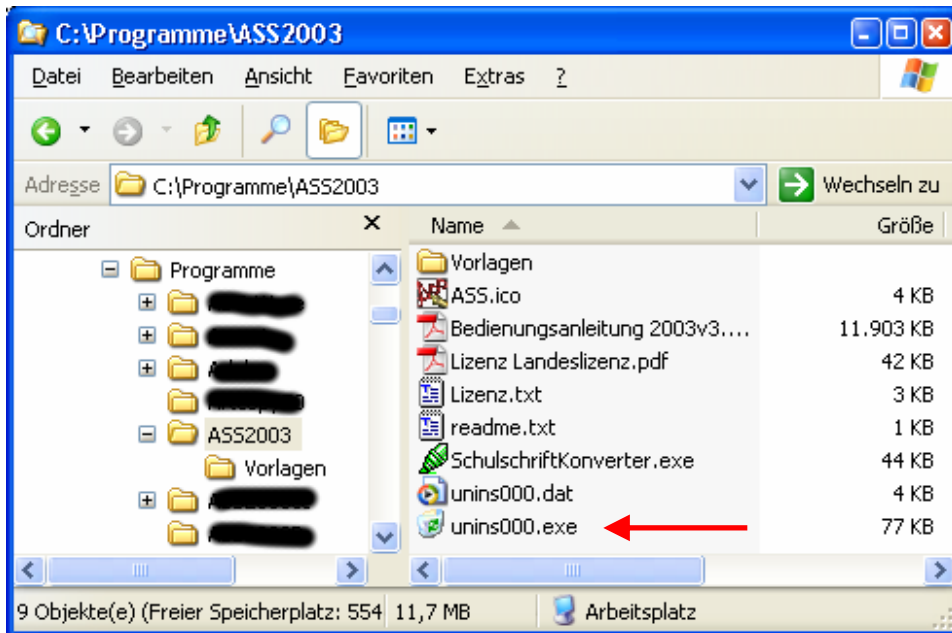
Der Aufruf der Vorlage erfolgt global, d.h. für jeden Benutzer des PCs. Diese können während der Laufzeit von Word auch aus- und eingeblendet werden. Extras → Vorlagen und Add-Ins.

Übersicht über die installierten Schriftarten

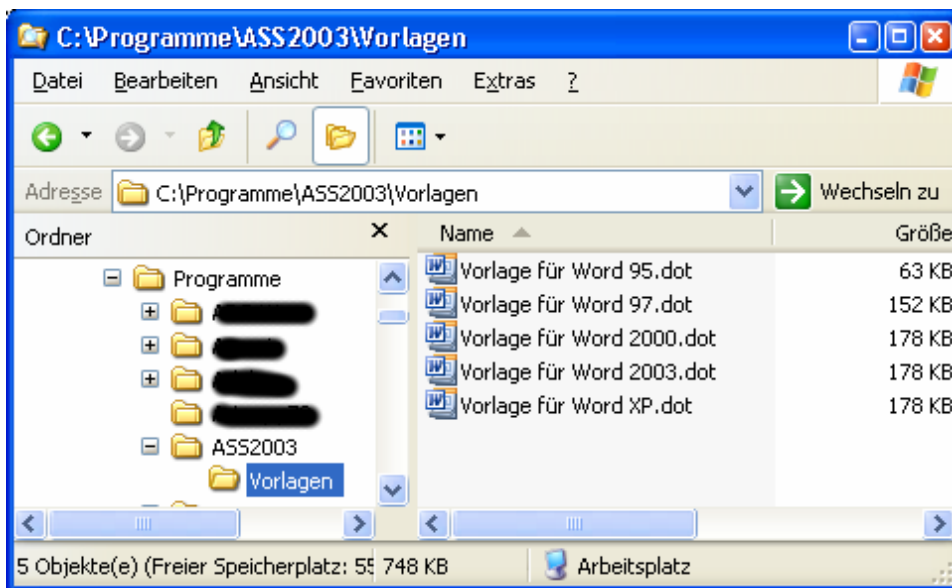
Schriftartname	Dateiname	Größe	Geändert
ass69-0i	ass69-0i.ttf	55 KB	25.03.2001
ass69-1i	ass69-1i.ttf	60 KB	19.03.2001
ass69-4	ass69-4.ttf	75 KB	19.03.2001
ass69-4i	ass69-4i.ttf	78 KB	25.03.2001
ass95-0	ass95-0.ttf	50 KB	25.03.2001
ass95-0i	ass95-0i.ttf	48 KB	25.03.2001
ass95-1	ass95-1.ttf	51 KB	19.03.2001
ass95-1i	ass95-1i.ttf	53 KB	19.03.2001
ass95-4	ass95-4.ttf	69 KB	19.03.2001
ass95-4i	ass95-4i.ttf	72 KB	25.03.2001
assdru1	assdru1.ttf	32 KB	25.03.2001
assdru1i	assdru1i.ttf	34 KB	25.03.2001
assdru2	assdru2.ttf	32 KB	25.03.2001
assdru2i	assdru2i.ttf	34 KB	25.03.2001
ass-griech	ass-griech.ttf	54 KB	25.03.2001
ass-serb-kroat	ass-serb-kroat.ttf	42 KB	25.03.2001
ass-turk	ass-turk.ttf	43 KB	25.03.2001

Übersicht über die erstellten Dateien

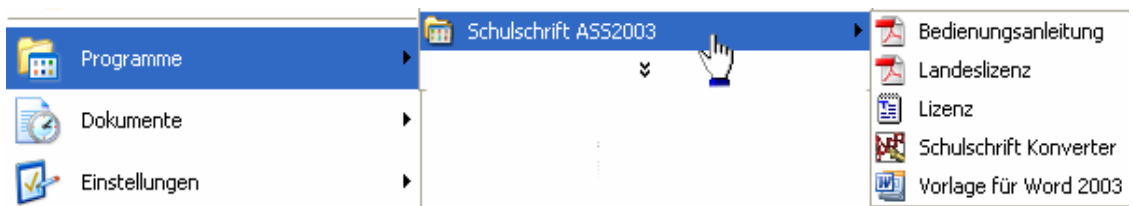
Im Ziel-Ordner:



Es wird immer auch ein Unterordner Vorlagen erstellt. Dessen Inhalt dient vorwiegend zur manuellen Anpassung oder bei Installationsproblemen. Im Standardbetrieb wird keine dieser Dateien von Word verwendet.



Die Einträge im Startmenü



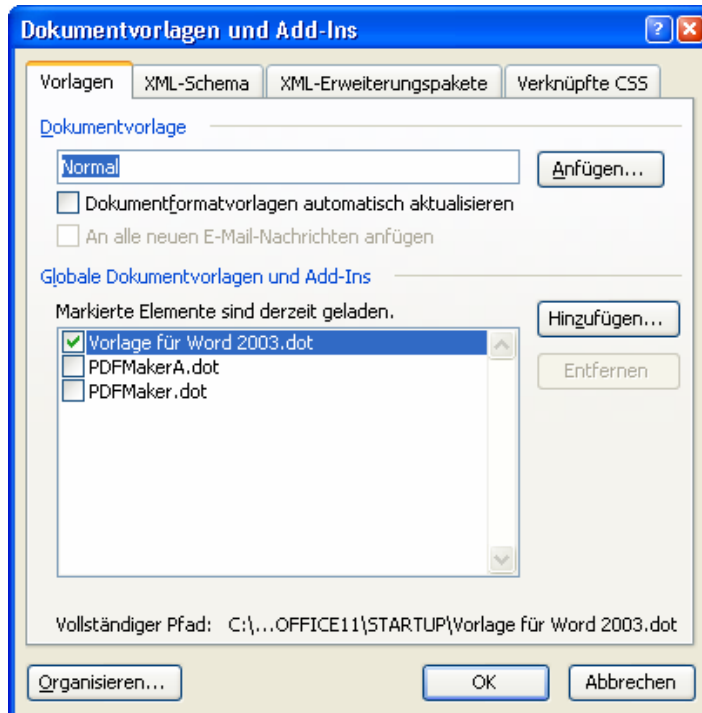
Deinstallation

- Standardmäßig über die Systemsteuerung (mit Administratorrechten).
 - Über das Programm unins000.exe im Programmordner von ASS 2003 (min. mit Hauptbenutzerrechten)
- Dabei werden alle mit Setup erstellten Dateien, Ordner und Schriftarten entfernt.

Probleme und Lösungen

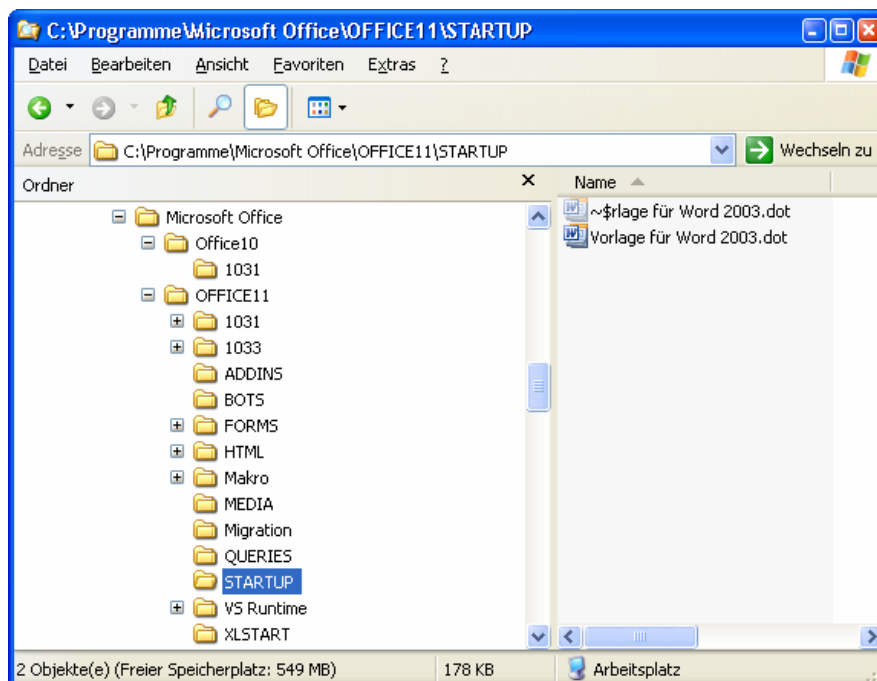
Die Symbolleisten erscheinen nicht oder möglicherweise doppelt

Kontrolle über Extras → Vorlagen und Add-Ins.



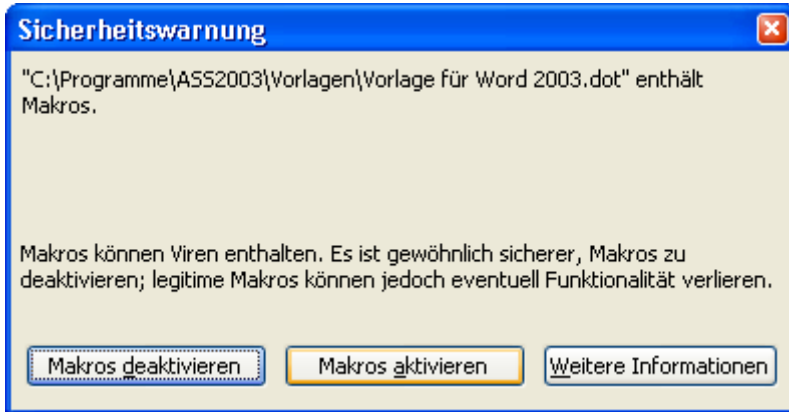
Hier sollte nur eine einzige Eintragung mit "Vorlage für ..." vorhanden sein.

Behebung: Den Ordner Startup im Windows Explorer öffnen. Dieser Ordner liegt meist unter der aktuellen Officeinstallation z.B: bei Office 2003

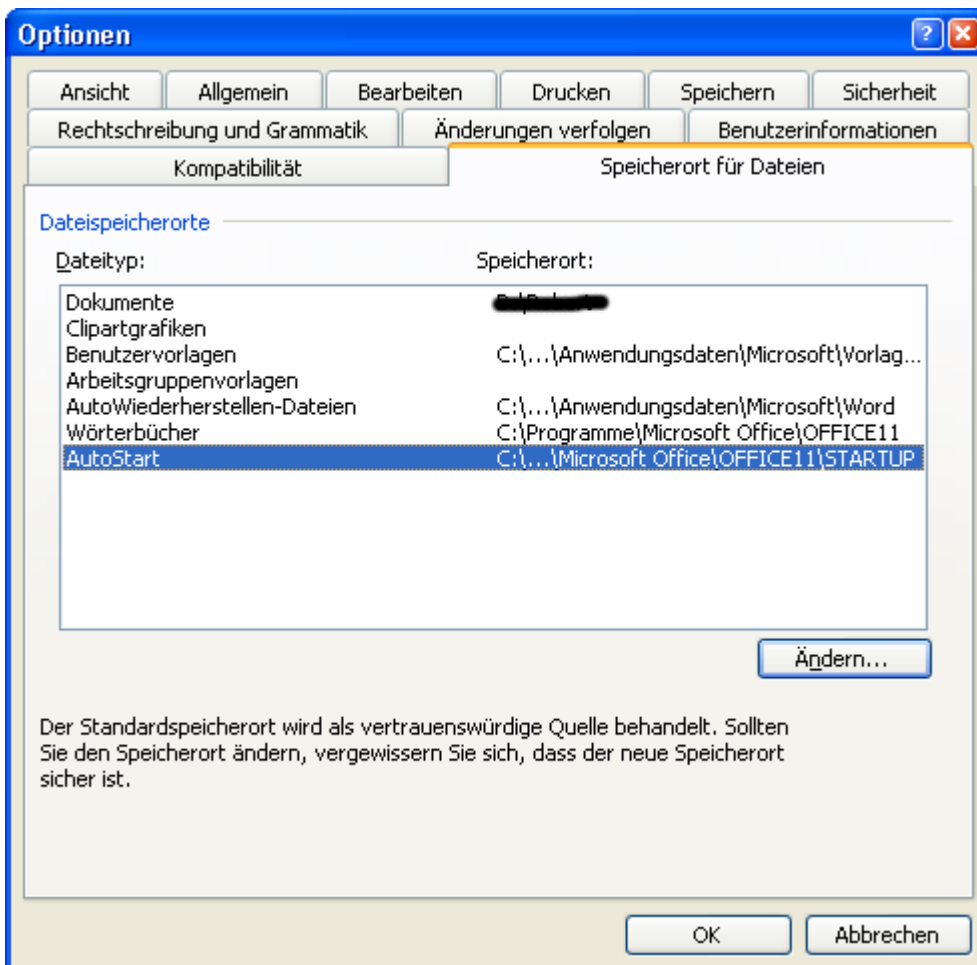


Hier sollte nur die der Office (Word) Version entsprechende Vorlage gespeichert sein. Fehlerhafte Vorlagen löschen bzw. ergänzen.

Es erscheint die Abfrage nach der Makrosicherheit



Hier wurde der Standardeintrag für Autostart von Word verändert:
 Extras → Optionen → Speicherort von Dateien



Mit Ändern... kann der Pfad kontrolliert und angepasst werden.

Netzwerkinstallation

Voraussetzung: Client-PCs sind an eine Windowsdomäne ab Server 2000 angebunden.

Die Schriften (TTF-Fonts) assxxx sind auf jeden Fall auf dem Client zu installieren (mit zumindest Hauptbenutzerrechten).

Schrifteninstallation

Dazu dient das Programm "SetupNurSchriften.exe". (vorzugsweise in ein Login-Skript einbauen, bis alle Clients die Schriften installiert bekommen haben – dann wieder aus dem Login-Skript entfernen).

Es kann mit folgenden Parametern aufgerufen werden:

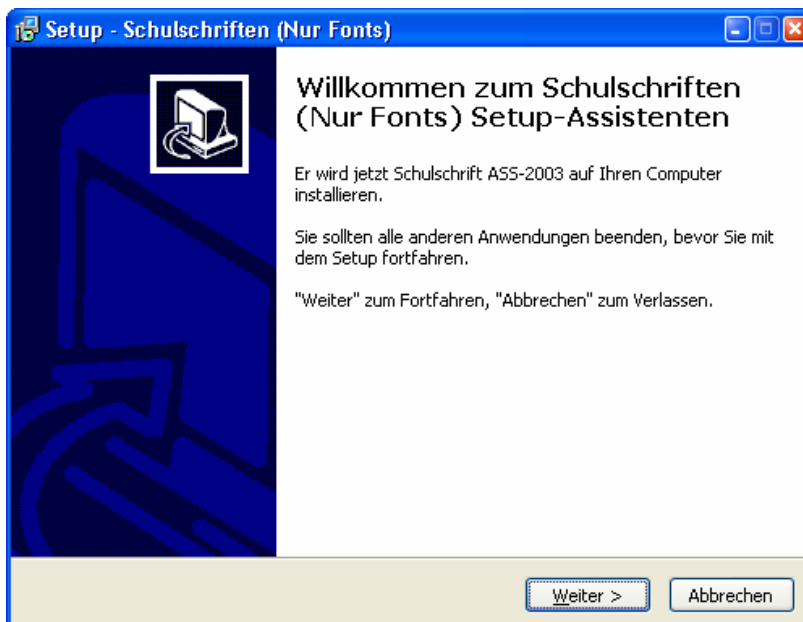
- **SetupNurSchriften.exe /SILENT**

Der Installationsfortschritt wird in einem Laufbalken angezeigt, es ist kein Benutzereingriff notwendig.

- **SetupNurSchriften.exe /VERYSILENT**

Keinerlei Anzeige, es ist kein Benutzereingriff notwendig.

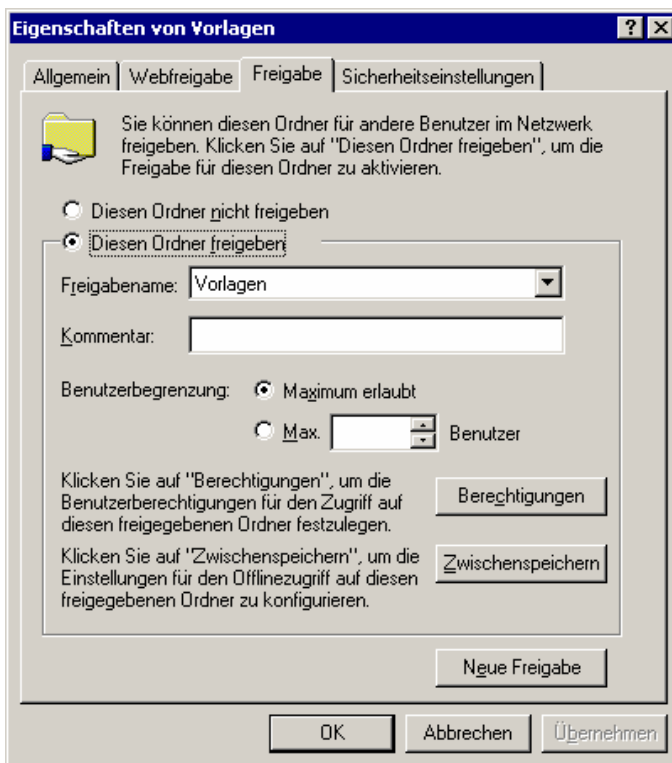
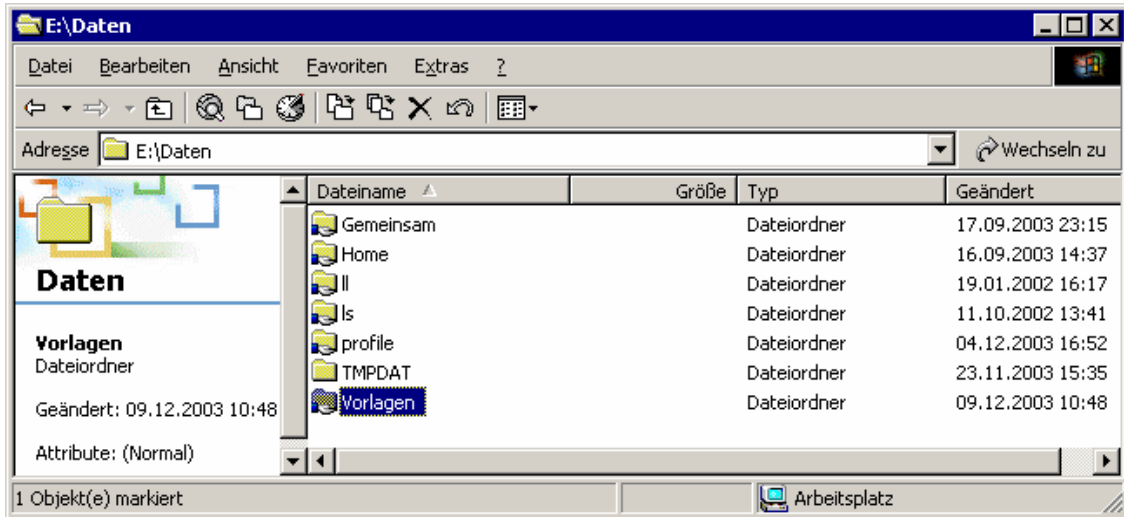
Falls das Programm ohne Parameter gestartet wird sind Benutzereingaben zu tätigen: Weiter und Installieren.



Bei allen Installationsarten erfolgt kein Eintrag im Startmenü und es ist auch keine Deinstallation möglich. Schriften müssen dann über die Systemsteuerung entfernt werden (falls gewünscht).

Vorlage zentral auf dem Server ablegen

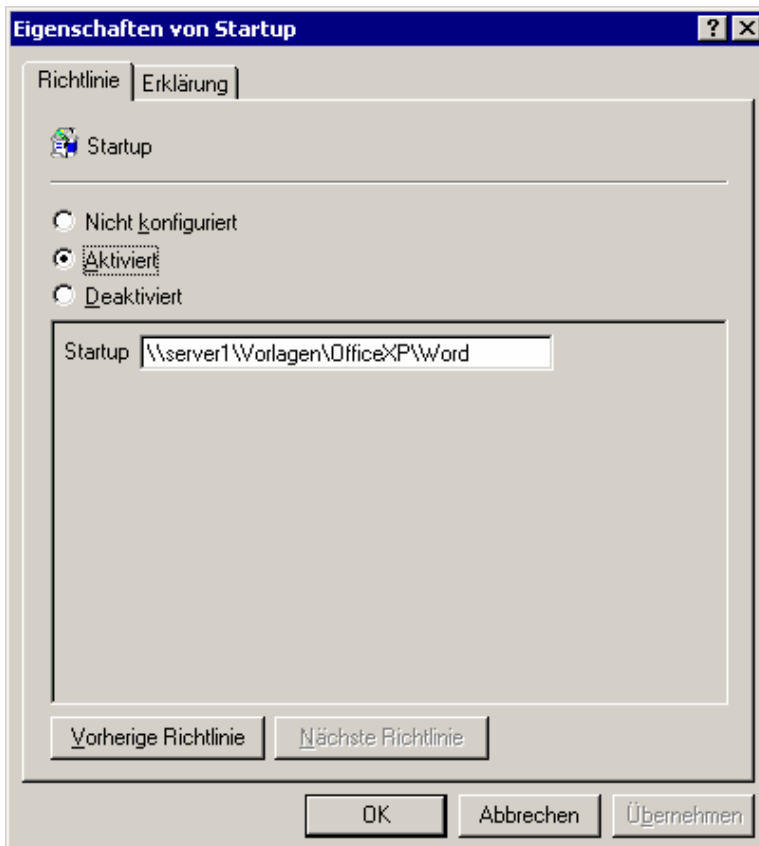
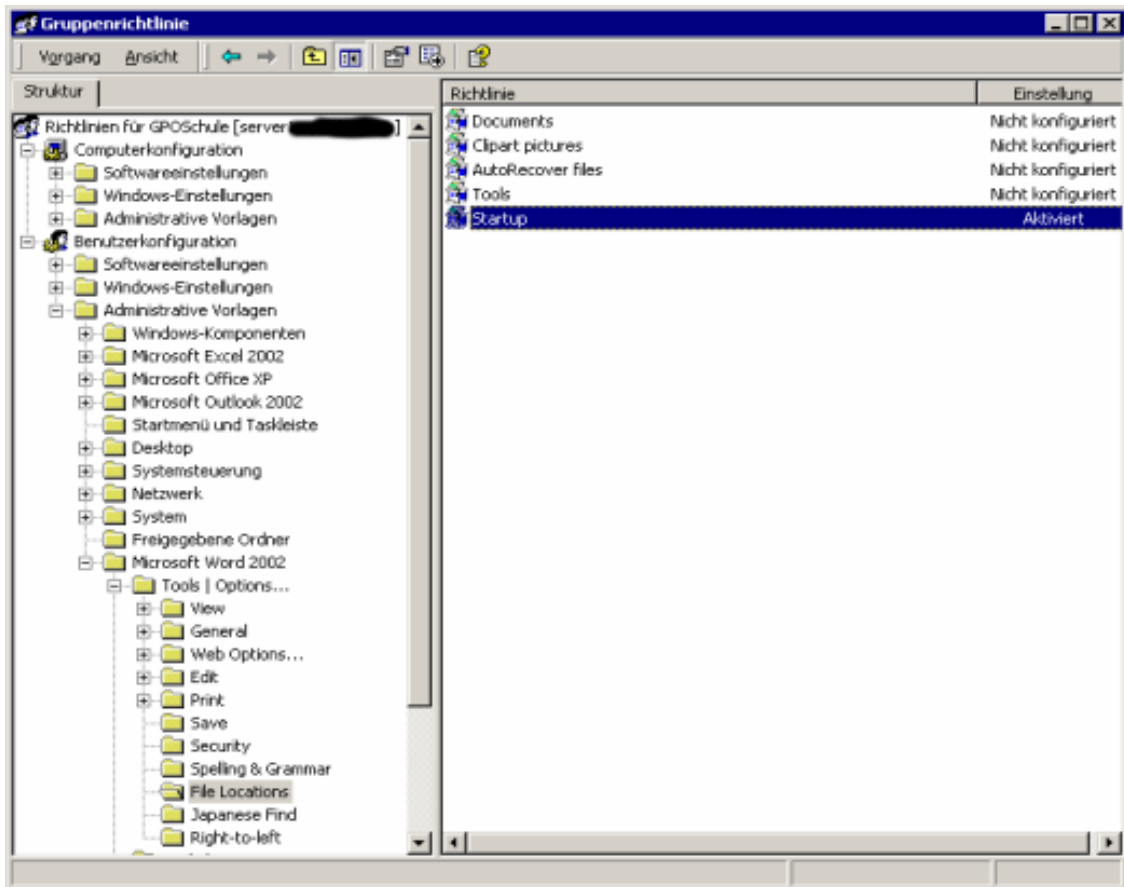
Ein Beispiel für eine mögliche Vorgangsweise für Word XP. Auf dem Server beispielsweise einen Ordner Vorlagen anlegen und freigeben - Lesezugriff für Benutzer sollte ausreichend sein.



Im Ordner Vorlagen wurden noch die Unterordner \OfficeXP\Word angelegt. Hier wurde die Datei "Vorlage für Word XP.dot abgelegt".

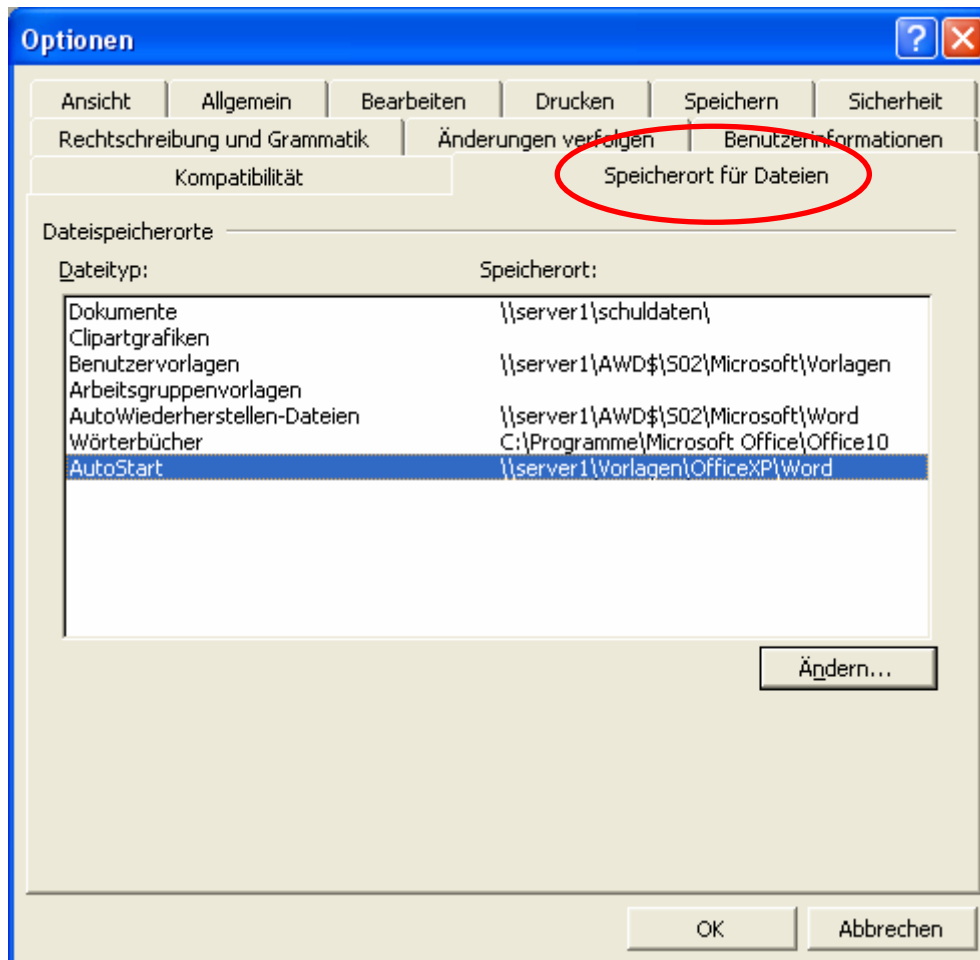
Konfiguration der Gruppenrichtlinie

Dazu müssen die ADM-Dateien für Office XP (Word XP) installiert sein.



Mit dieser Vorgabe wird bei den Client-PCs bei der nächsten Anmeldung folgende Einstellung in Word automatisch getätigt:

Kontrolle über Extras → Optionen:



Das ist eine globale Einstellung, d.h. gültig für alle Benutzer in der OU mit dieser Gruppenrichtlinie.

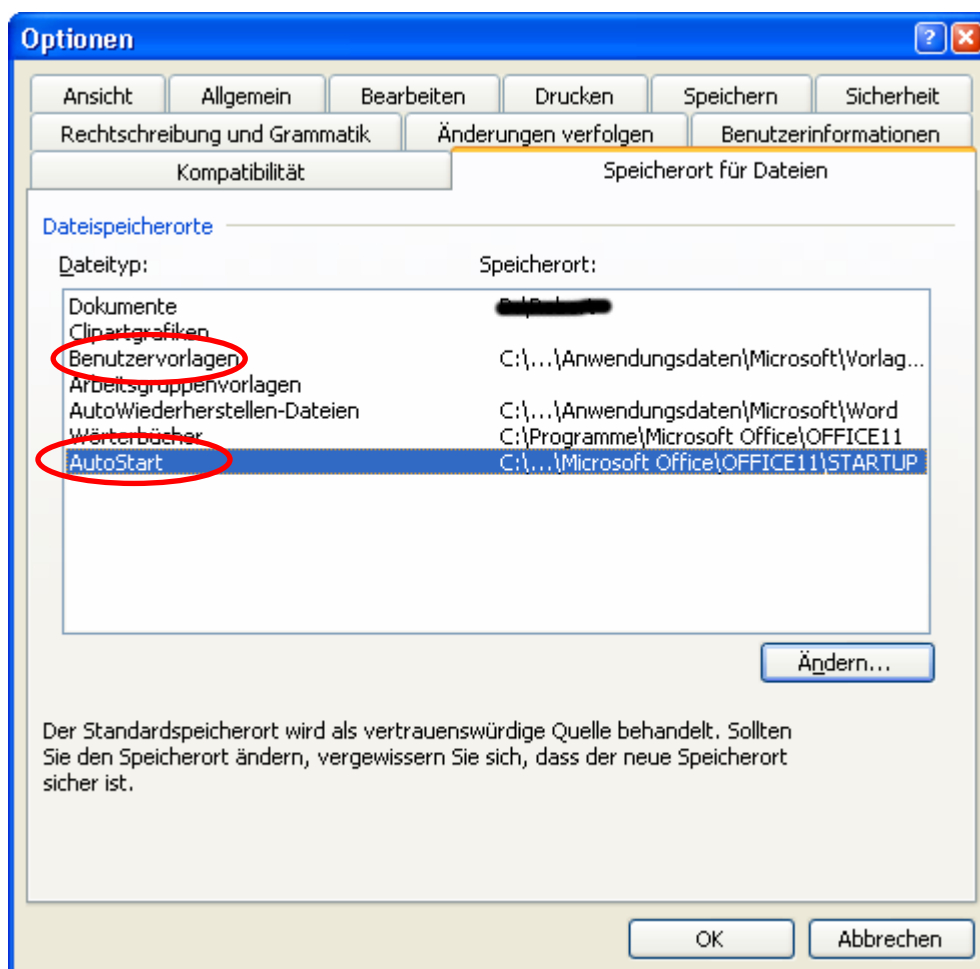
Zur allgemeinen Funktionsweise von Word Vorlagen (.dot)

Vorlagen in vertrauenswürdigen Quellen

Vorlagen, welche in den so genannten vertrauenswürdigen Quellen (Ordern) liegen werden ohne Abfrage der Makrosicherheit geöffnet.

Dazu zählen die Ordner für Benutzervorlagen und Autostart.

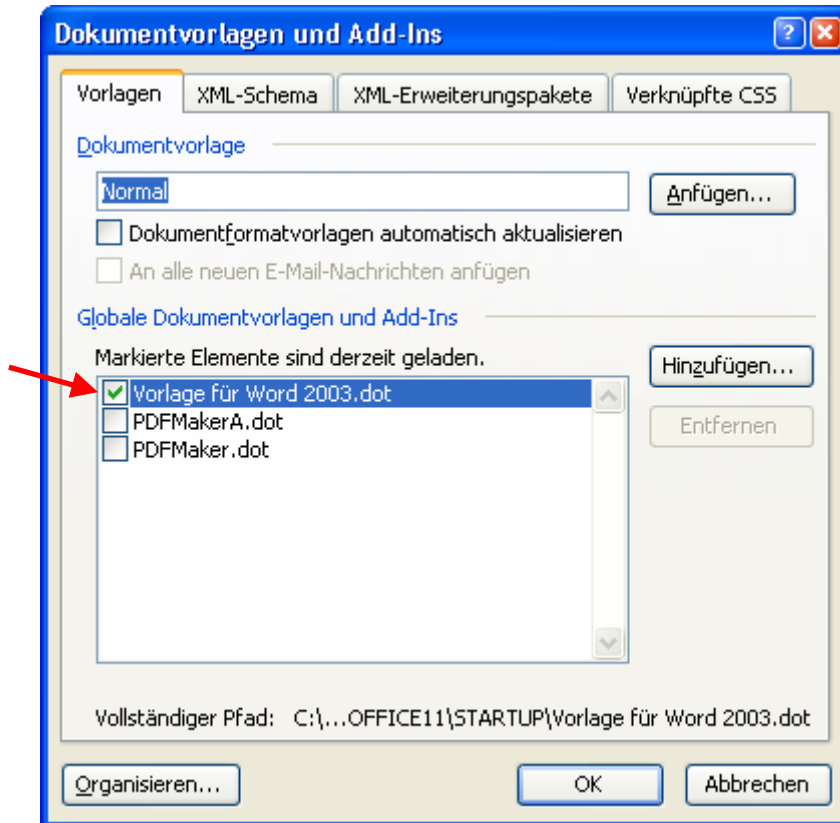
Benutzervorlagen sind spezifisch für den aktuell angemeldeten Benutzer, Vorlagen in Autostart für alle Benutzer gültig, eben global.



Diese globalen Dokumentvorlagen und Add-Ins sind in der folgenden Einstellung steuerbar:

Vorlagen und Add-Ins

Extras → Vorlagen und Add-Ins.



Elemente können hier bei Bedarf zugeschaltet werden. Dies gilt nicht für Vorlagen im Word-Startup Ordner. Beim Aufruf von Word werden diese Vorlagen immer aktiviert.

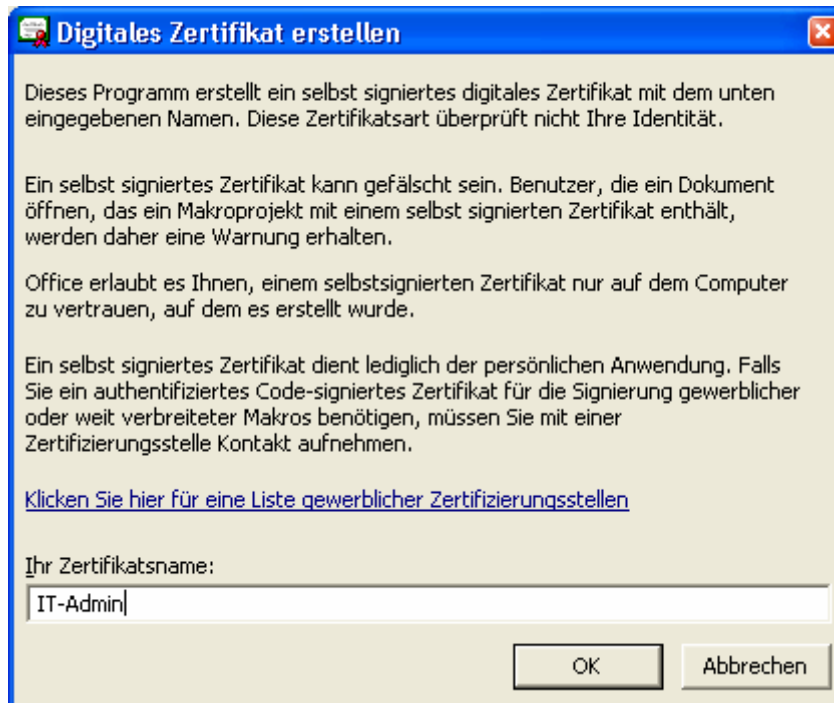
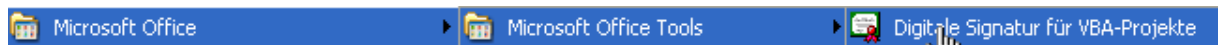
Zertifizierte Makros mit digitaler Signatur

Makrovorlagen von namhaften Herstellern, beispielsweise Adobe sind digital signiert und können nach einmaliger Bestätigung von jedem Ordner ausgeführt werden ohne jedes Mal die Sicherheitswarnung bestätigen zu müssen.



Diese Warnung erscheint nur, weil die Sicherheit auf hoch eingestellt wurde.

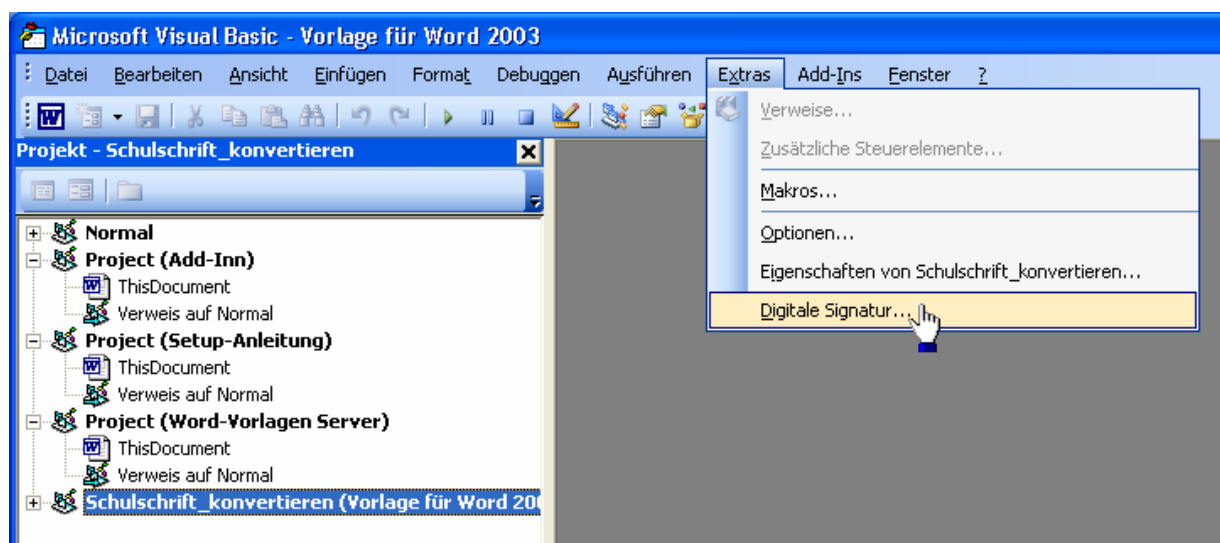
Solche Zertifikate können lokal auch erstellt werden: Dazu ist dieses Programm aus den Office Tools notwendig:



Hier kann ein beliebiger Name eingegeben werden → OK.

Ein Wordmakro wird dann folgendermaßen signiert:

Von Word aus in den VBA-Editor wechseln. Extras → Makros → Visual Basic-Editor oder auch mit (ALT-F11).

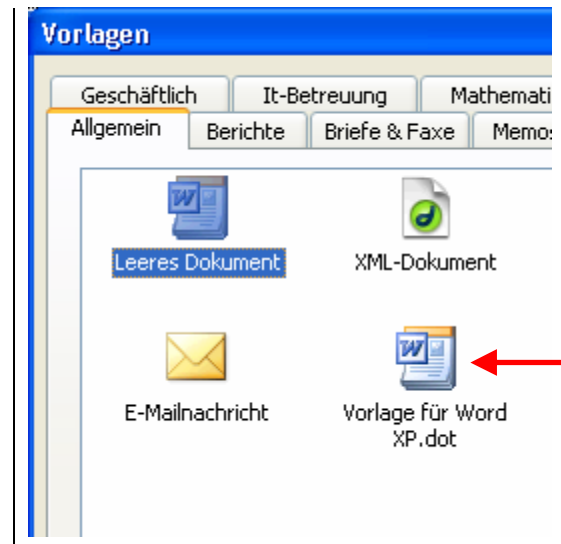
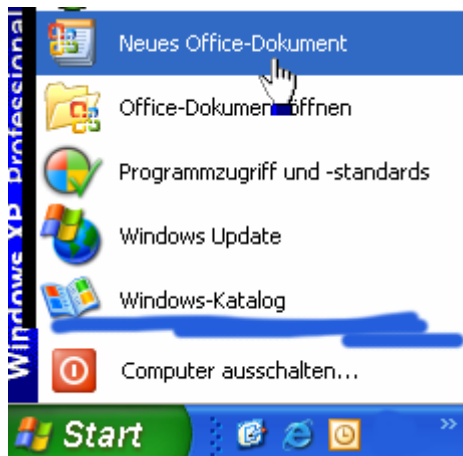


Links die entsprechende Vorlage auswählen und signieren.

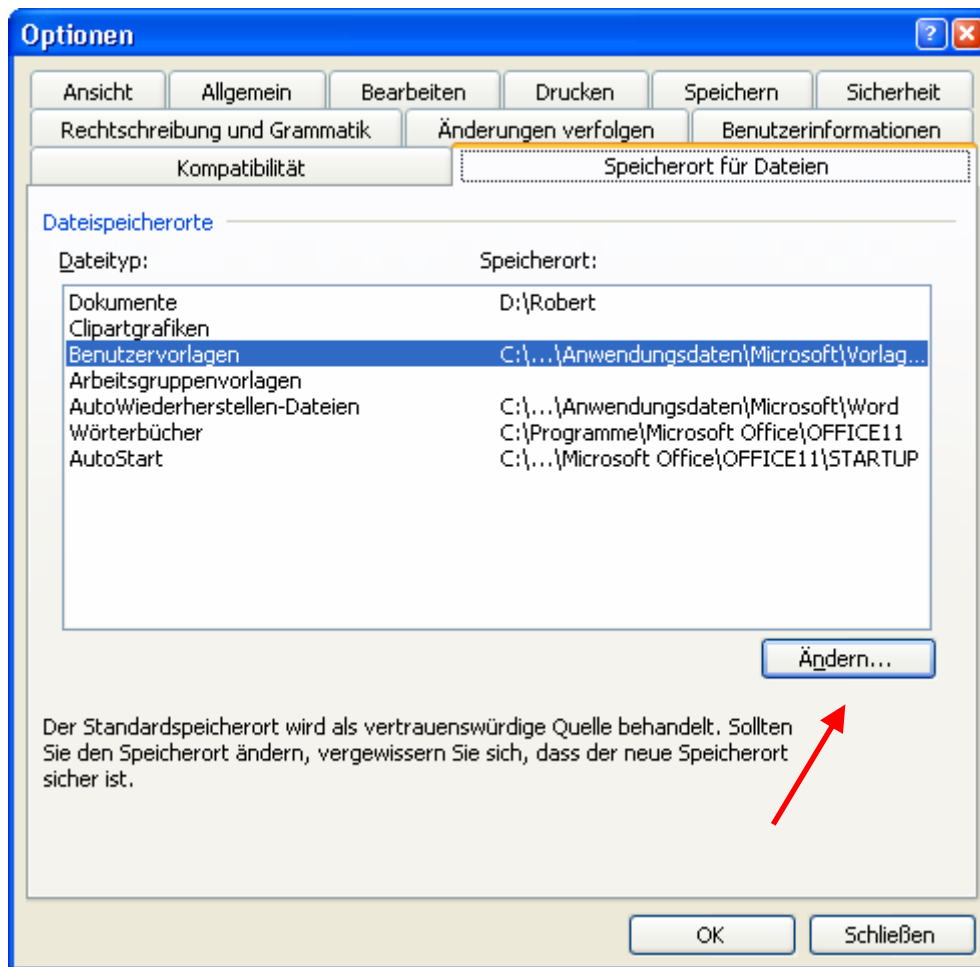


Somit kann diese Vorlage mit den darin enthaltenen Makros von jedem beliebigen Speicherort ohne Sicherheitsabfrage ausgeführt werden.

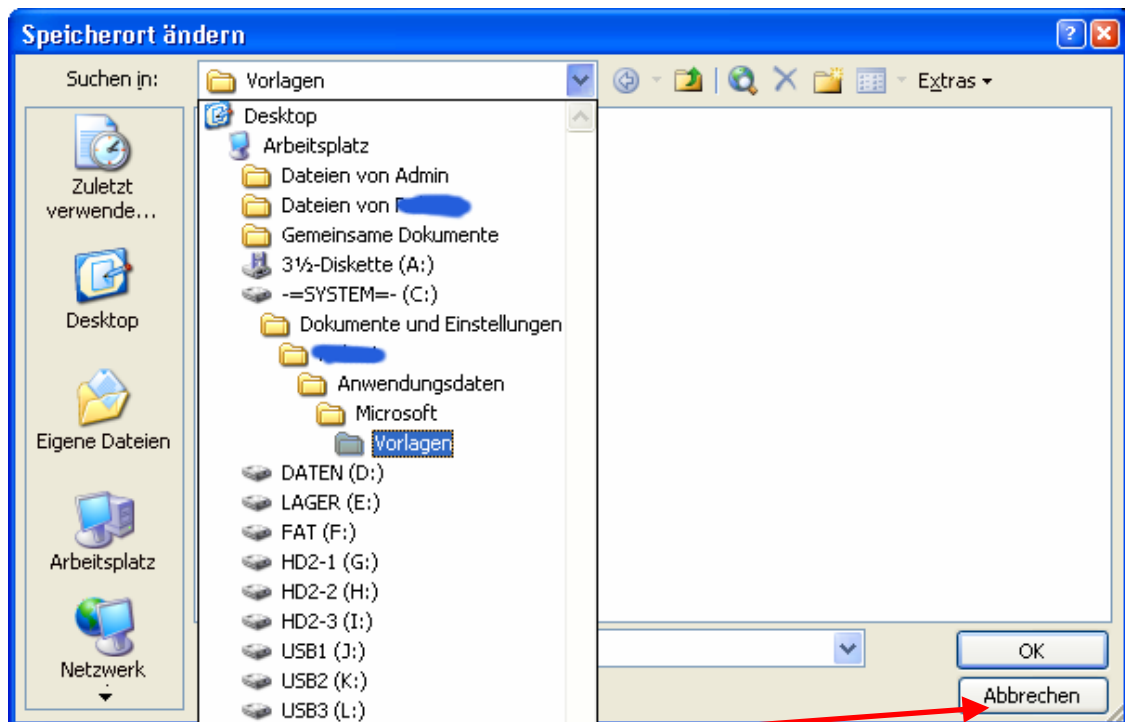
Vorlagen über "Neues Office-Dokument" oder "Datei-Neu..." starten



Hier ist die entsprechende Schulschrift-Vorlage in den Office-Ordner Vorlagen zu kopieren. Dieser kann durch die Einstellung in Extras → Optionen → Speicherort von Dateien ermittelt werden:



Ändern → der Ordner Vorlagen ist so leichter auffindbar.



Merken und Abbrechen

Diese Variante hat den Vorteil, dass die Makrovorlage nur bei Bedarf gewählt werden kann und nicht bei jedem Word Start geladen wird. Dabei sollte aber die globale Vorlage aus dem Startup-Ordner entfernt werden, da ansonsten die Symbolleisten doppelt vorhanden sind.