

Desktopsymbole anordnen mit Desksave

Author: H. Pajnik (Version Feb 2010)

Motivation:

- 1) Unter bestimmten Umständen ändert sich unter Windows die Position der mühevoll angordneten Desktopsymbole.
 - beim Wechsel der Auflösung, etwa wenn an unterschiedlichen Geräten unterschiedliche Monitore bzw. Auflösungen verwendet werden
 - bei Problemen mit dem Profil
- 2) Werden im umgeleiteten Schülerdesktop neue Verknüpfungen hinzugefügt, so erscheinen sie beim Schülerdesktop ganz links oben und müssten bei geöffnetem Profil bei jedem Schüler einzeln an die gewünschte Position geschoben werden.

Lösung:

Mit der Freeware DeskSave (<http://www.desksave.de>) kann die Position der Icons des aktuellen Desktops und der aktuellen Auflösung gespeichert werden. DeskSave sichert die Icon-Layouts für den aktuellen Benutzer nach Auflösungen getrennt .

Das Layout und die Einstellungen können auch in eine Datei exportiert werden. Verschiedene Auflösungen müssen (ab Version 8.0) in verschiedenen Dateien abgelegt werden.

Später kann manuell (mit GUI) oder mit Kommandozeilenparameter die zuvor gespeicherte Position wieder restauriert werden.

Unsere Installation restauriert beim Anmelden des Schülers das gespeicherte Layout mittels Aufruf von <\\server\NETLOGON\Utilities\DeskSave\RestoreDesktop.bat>. Je nach Bildschirmauflösung wird die entsprechende Layoutdatei verwendet.

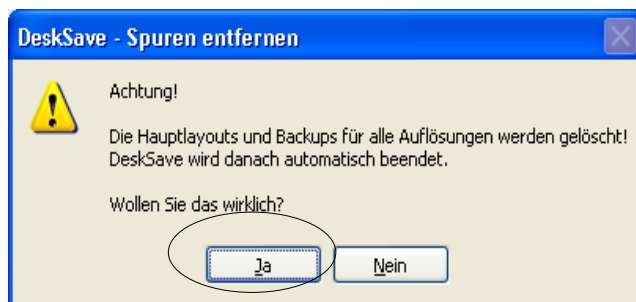
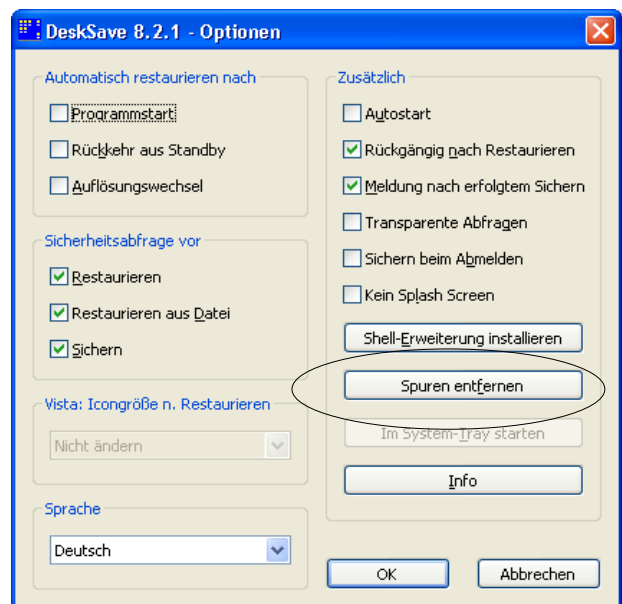
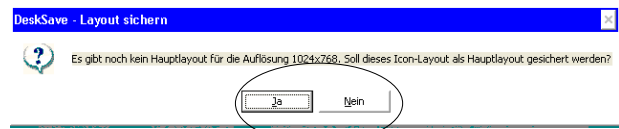
Installation:

Es ist keine Installation nötig.

Einfach Regionalbetreuer-Programmpaket unter “\\server\NETLOGON\Utilities\DeskSave” ablegen. Von dort kann es mit \\server\NETLOGON\Utilities\DeskSave\desksave.exe gestartet werden.

Speichern der Position der Desktopicons

- Als Schüler die Icons positionieren
- Aufruf des Programms "DeskSave.exe"
(\\server\NETLOGON\Utilities\DeskSave\desksave.exe)
- Hauptlayout sichern: nicht nötig
- Im Systemtray erscheint ein blaues Symbol
- Nach Anklicken "In Datei sichern" auswählen
- Verzeichnis (z.B: TauschSchueler) wählen
(hier hat der Schüler Schreibrechte)
- Speichern als "schueler_1024x768.dsv"
(d.h: prefix = schueler, dann Unterstrich, dann Auflösung mit "x" -wie Xaver- verbunden)
- obige Schritte mit jeder verwendeten Auflösung durchführen!
Dateiname richtig konstruieren!
z.B: schueler_1280x1024.dsv
schueler_1050x800.dsv
- "Spuren entfernen" über "Optionen"
Damit wird auch das Programm beendet

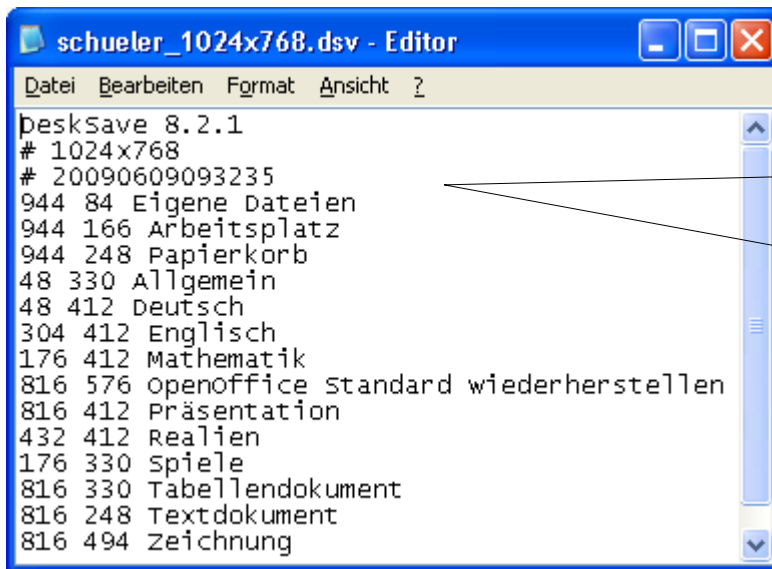


Verschieben der Datei "schueler_1024x768.dsv"

- Die Datei "schueler_1024x768.dsv" auf dem Server ins Verzeichnis \\server\NETLOGON\Utilities\DeskSave verschieben. Hier wird die vom Skript erwartet.

Kontrolle der Datei "schueler_1024x768.dsv"

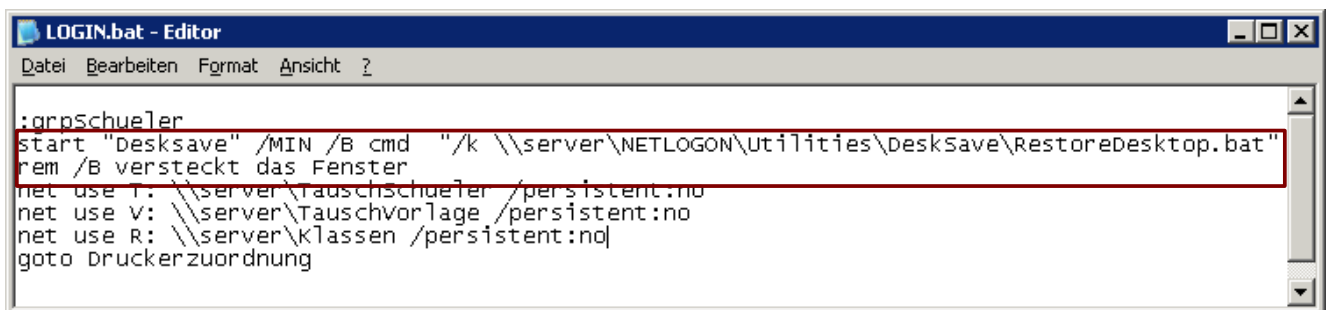
- Die Datei "schueler_1024x768.dsv" im Texteditor öffnen.



Ordnerpositionen
für Auflösung 1024x768

Wiederherstellen der Position beim Login

- Im Loginskript "LOGIN.BAT" unter grpSchueler den Aufruf *start "DeskSave" /MIN /B cmd "/k \\server\NETLOGON\Utilities\DeskSave\RestoreDesktop.bat"* einfügen.



Durch diesen Aufruf mit "START" wird das Loginskript fortgesetzt, während deskSave für ca. 50 Sekunden die Icons 5 mal an die vorgegebene Position schiebt. Der Parameter /B versteckt das CMD-Fenster beim Login. Soll es etwa zum Debugging sichtbar sein, so läßt man /B weg.

Zusatzinformation:

In "RestoreDesktop.bat" wird mit dem Programm "ScreenRes.exe" die aktuelle Auflösung ermittelt und daraus der Dateiname (z.B schueler_1024x768.dsv) zusammengebaut. Dieser wird an DeskSave übergeben und aus dieser Datei wird dann die Iconposition wiederhergestellt. Deshalb wird für jede Auflösung eine eigene Datei benötigt. Fehlt sie, erscheint eine Info und es wird die Datei schueler_1024x768.dsv verwendet.

Troubleshooting:

- a) In der Vergangenheit blieben mitunter die Icons am linken Rand stehen, obwohl "RestoreDesktop"

korrekt im Loginskript aufgerufen wurde. Nach eingehenden Tests zeigte sich folgendes:
Je nach Netzwerk-/Severauslastung wurde "RestoreDesktop" bereits ausgeführt, obwohl Windows die Icons noch gar nicht angezeigt hatte. Dadurch wurden die Icons natürlich auch nicht an die gewünschte Stelle verschoben.

Diese neue Version von "RestoreDesktop.bat" wiederholt das Verschieben der Icons in 5 Durchgängen zu je 10 Sekunden. Dadurch gelingt das korrekte Positionieren auch bei Netzwerklast praktisch immer.

- b) Manchmal (ganz selten) kann Desksave die Icons nicht verschieben. Dann kann folgendes helfen:
- Schüler abmelden, Profil öffnen (ntuser.man auf ntuser.dat ändern) und neu einloggen.
 - Ein(!) beliebiges Icon verschieben – Dadurch berechnet Windows alle Positionen neu.
 - "\\server\NETLOGON\Utilities\DeskSave\RestoreDesktop.bat" ausführen.