

Dornbirn

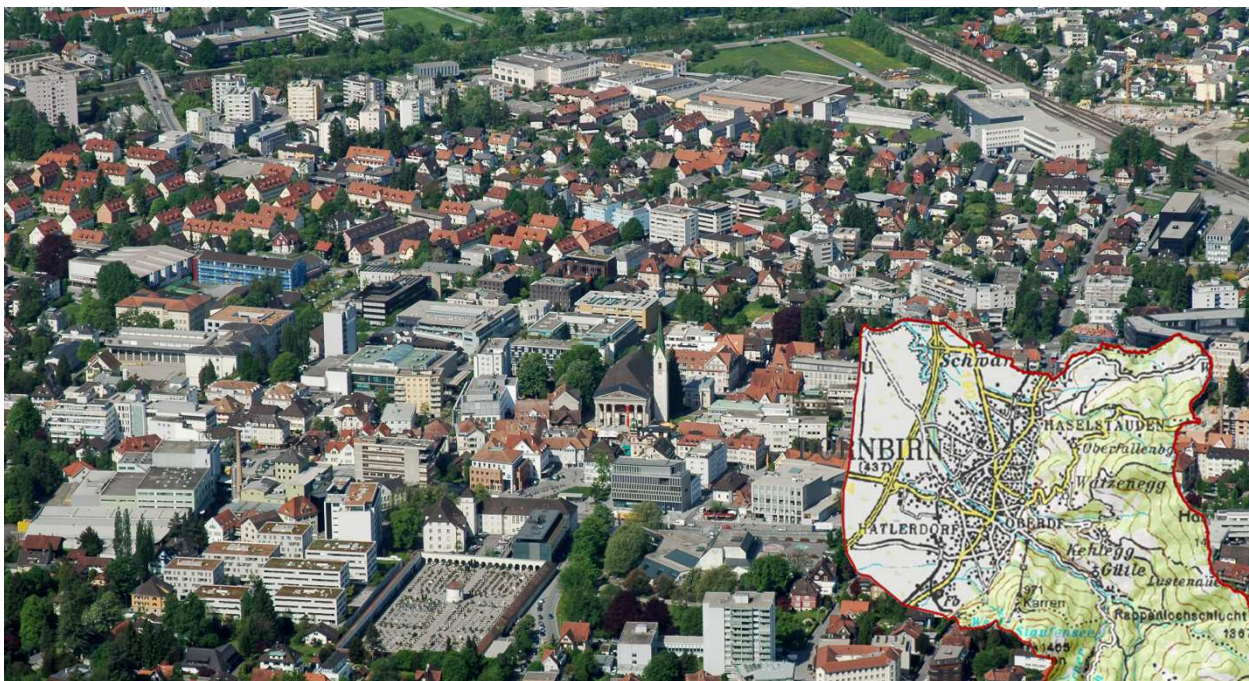
Lage: 429 müA.
Bevölkerung: 48.986
Fläche: 120,93 km²
Bezirk: Dornbirn

Die Stadt Dornbirn ist aus den heutigen Stadtbezirken Markt, Hatlerdorf, Oberdorf und Haselstauden zusammengewachsen. Sie besitzt seit 1901 das Stadtrecht. 1994 wurden Rohrbach und Schoren zu eigenen Stadtbezirken erklärt. Der Bezirk Markt bildet das Zentrum der Stadt.

Lange Zeit war Dornbirn geprägt von Landwirtschaft. Ab dem 19. Jahrhundert folgte die Textilindustrie als zentraler Wirtschaftszweig.

Bezogen auf die Einwohnerzahl ist Dornbirn die größte Stadt Vorarlbergs und die zehntgrößte Österreichs. Fast 49.000 Einwohnerinnen und Einwohner leben hier.

Dornbirn ist flächenmäßig mit fast 121 km² die drittgrößte Gemeinde des Landes und reicht vom Hohen Freschen im Süden bis ins Ried nördlich der Autobahn.



In einem ovalen, roten, von einem silbernen Querbalken durchzogenen Schilde ein +grüner befruchteter Birnbaum, aus grünem Boden erwachsend.