

Der V. Bezirk: Rohrbach

18b

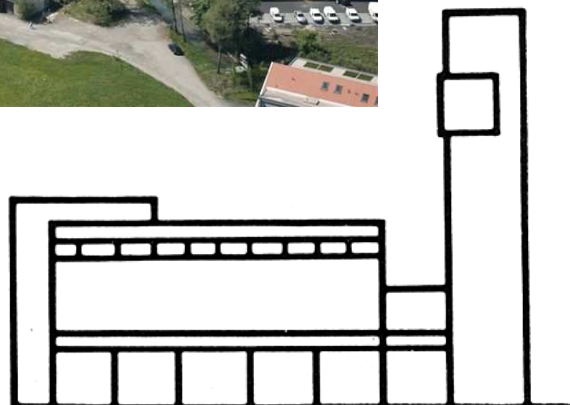
Der V. Bezirk _____ ist seit _____ ein eigener _____ . Früher war der Rohrbach ein Teil des I. Bezirkes _____ . Der Rohrbach ist ein beliebtes _____ . Inzwischen wohnen im Rohrbach schon _____ Menschen. Entlang des _____ haben sich viele Betriebe angesiedelt. Seit dem Niedergang der Textilindustrie (_____) wurde im ehemaligen Textilunternehmen ein _____ untergebracht. Viele kleinere Betriebe nutzen die Räumlichkeiten des ehemaligen Großbetriebes – _____ .

Wichtige Gebäude im Rohrbach: Trage ein!



Färber Areal

Pfarrkirche St. Christoph



Der V. Bezirk Rohrbach ist seit 1994 ein eigener Bezirk. Früher war der Rohrbach ein Teil des I. Bezirkes Markt. Der Rohrbach ist ein beliebtes Wohngebiet. Inzwischen wohnen im Rohrbach schon 8000 Menschen. Entlang des Schwefels haben sich viele Betriebe angesiedelt. Seit dem Niedergang der Textilindustrie (F.M. Rhomberg) wurde im ehemaligen Textilunternehmen ein Gewerbepark untergebracht. Viele kleinere Betriebe nutzen die Räumlichkeiten des ehemaligen Großbetriebes – Rhombergareal.

Wichtige Gebäude im Rohrbach: Trage ein!

Pfarrkirch St. Christoph	VS Rohrbach
Kindergarten Rohrbach	Friedhof
Kläranlage	Kindergarten Forach
Sportanlage im Forach	Rhombergs Fabrik
Schlachthof	



Färber Areal

Pfarrkirche St Christoph

