



Kloster St. Peter

Rathaus

HI. Kreuz-Kirche

Riedmillerdenkmal

Val Blu

Oberes Tor



Stadtbrunnen

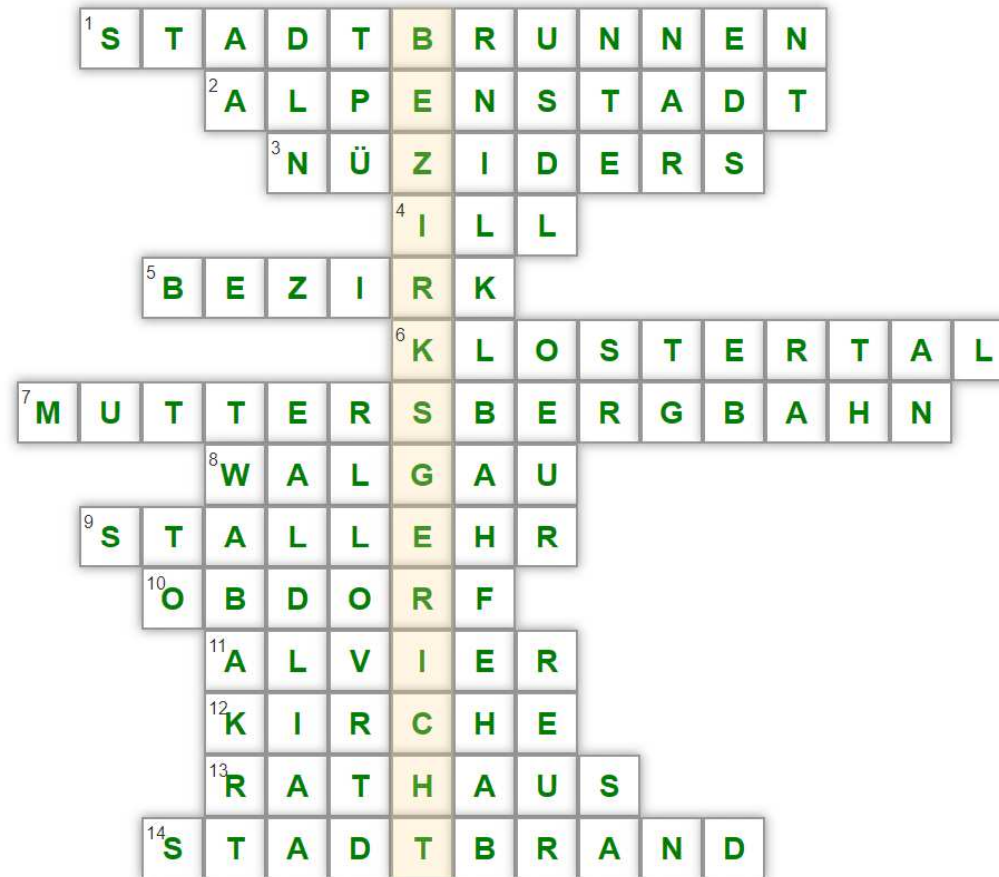


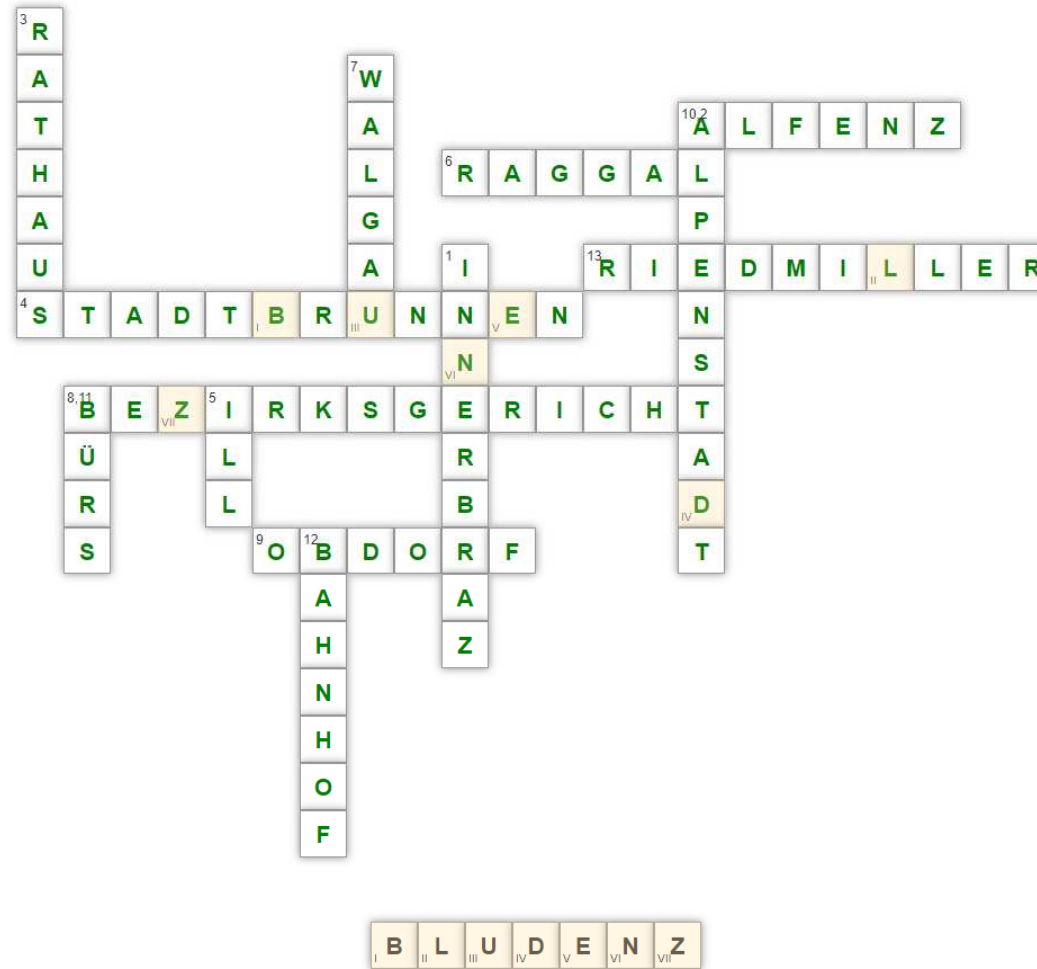
Wahrzeichen der Stadt



DOBFRO  Obdorf	ZERKBIE  Bezirke 	HARASTU  Rathaus	LHESRALT  Stallehr
AWGUAL  Walgau	RNABD  Brand	TREEP  Peter	RBEAGRL  Arlberg
HABFONH  Bahnhof	ERTBGE-TUSMR  Muttersberg	LIL  Ill	RSBÜ  Bürs









Lückentext zur Stadt Bludenz

1. Die St. Laurentius-Kirche und **Schloss Gayenhofen** sind die Wahrzeichen der Stadt Bludenz.
2. Im Schloss ist seit 1963 die **Bezirkshauptmannschaft** untergebracht.
3. In den Räumen der ehemaligen Wächterwohnung beim **Oberen Tor** ist seit 1922 das Bludener Heimatmuseum untergebracht.
4. Der **Stadtbrunnen** mit dem Hl. Nepomuk entstand um 1730.
5. Aufgrund der schönen Hanglage wurde das **Obdorf** ein bevorzugtes Wohngebiet.
6. Bekannt wurde die Suchard Fabrik vor allem durch die Produktion von **Schokolade**.
7. Eine moderne Kabinenseilbahn kann bis zu 1.000 Personen pro Stunde auf den **Muttersberg** bringen.
8. Heute sind im Kloster **St. Peter** auch ein Kindergarten, eine Volksschule sowie ein Pilgerzentrum untergebracht.

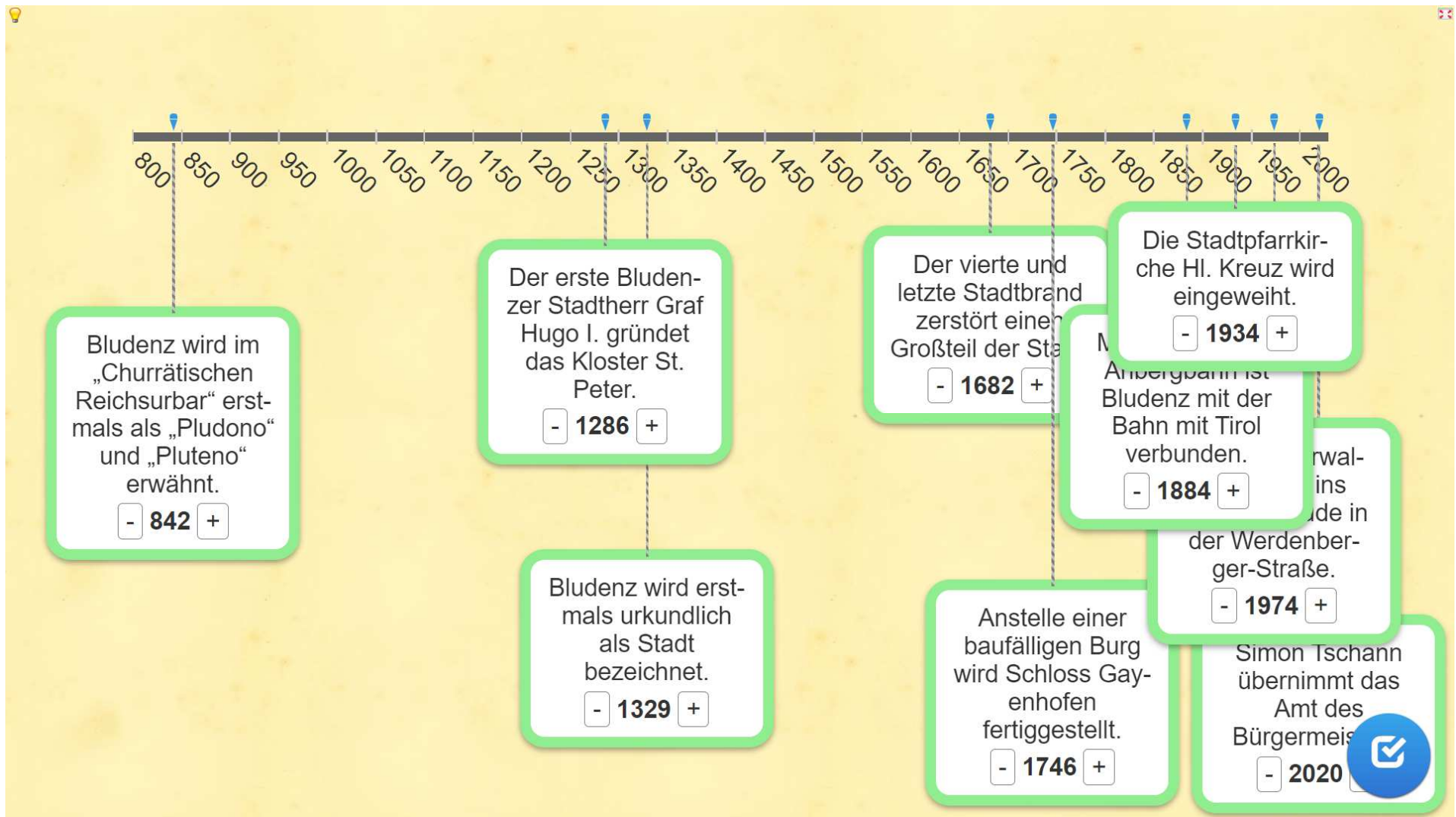


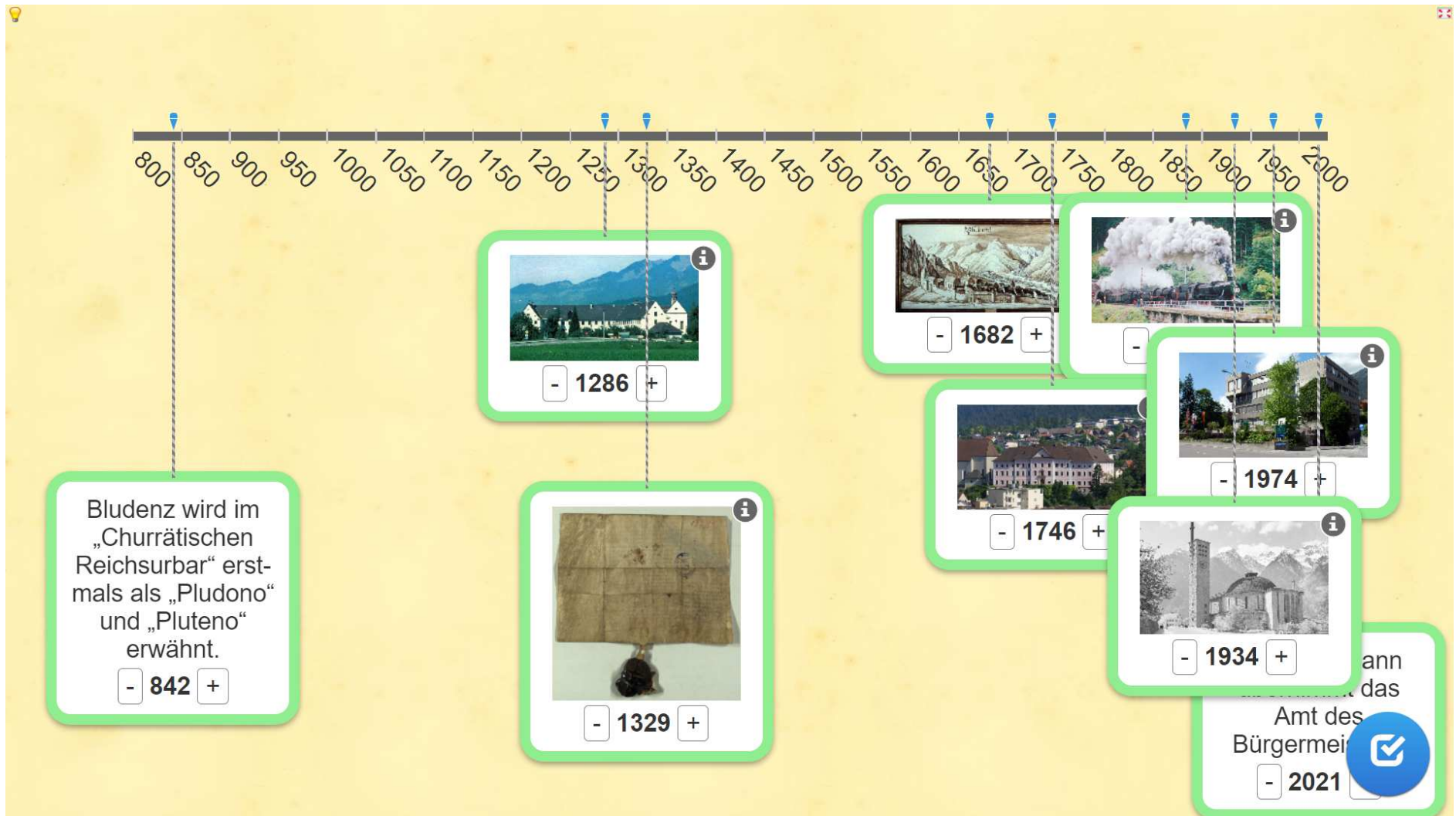
Bludenz	ist	eine Bezirkshauptstadt.
Ein Wahrzeichen	heißt	Schloss Gayenhofen.
Als Alpenstadt	wird	Bludenz bezeichnet.
Die ILL	fließt	durch Bludenz.
Auf den Muttersberg	fährt	eine Seilbahn.

Altstadt	Unterstein	Obdorf	Brunnenfeld
Schloss Gayenhofen	Bundes- und Realgymnasium	Talstation der Muttersbergbahn	Volksschule Bludenz-St. Peter
St. Laurentius-Kirche	Freizeitbad Val Blu	grenzt an Nüziders	Kloster St. Peter
Oberes Tor	Untersteinstadion	Südtirolersiedlung	Zusammenfluss von Alfenz und ILL

The diagram shows a vertical timeline on a yellow background. It consists of ten horizontal bars, each representing a year and an event. The bars are numbered 1 to 10 on the left side. The years are listed in the center of each bar, and the events are listed in the right part of each bar. The bars are connected by a central vertical line with blue dots at each year mark. The timeline is labeled 'Karte 1' at the top right and 'Karte 6' at the bottom right. A blue checkmark icon is located at the bottom right corner of the diagram.

Year	Event
842	
	Bludenz wird im „Churrätischen Reichsurbar“ erstmals als „Pludono“ und „Pluteno“ erwähnt.
1329	
	Bludenz wird erstmals urkundlich als Stadt bezeichnet.
1682	
	Der vierte und letzte Stadtbrand zerstört einen Großteil der Stadt.
1934	
	Die Stadtpfarrkirche Hl. Kreuz wird eingeweiht.
2020	
	Simon Tschann übernimmt das Amt des Bürgermeisters.





Bezirksgericht 	Bundesschulzentrum 	Hl. Kreuz-Kirche 	Muttersbergbahn 	Oberes Tor 
Rathaus 	Riedmillerdenkmal 	Sport- und Freizeitanlagen Unterstein 	Wahrzeichen 	Wappen 



Bernhard Riedmiller	Bundesschulzentrum	Hl. Kreuz-Kirche	Kloster St. Peter	Oberes Tor
Ein Widerstandskämpfer gegen die Franzosen (1809).	Unter anderem befinden sich Bundesgymnasium, Bundeshandelsakademie oder höhere Lehranstalt für Tourismus in diesem Gebäude.	Stadtpfarrkirche von Bludenz	Hier sind ein Kindergarten, eine Volksschule sowie ein Pilgerzentrum untergebracht.	Früher gab es mit Bürser Tor und Montafoner Tor zwei weitere Eingänge in die Stadt.
Obdorf	Rathaus	Sport- und Freizeitanlagen	Stadtbrunnen	Wahrzeichen der Stadt
Hier entstand während des 2. Weltkrieges für Aussiedler die so genannte Südtirolersiedlung.	Sitz der Stadtverwaltung	Unterstein-Stadion, Tennisplätze, Tennishalle oder der Val Blu Komplex sind Beispiele dafür.	Er zeigt den Heiligen Nepomuk und befindet sich in der Fußgängerzone.	St. Laurentius-Kirche und Schloss Gayenhofen

The image shows an interactive map assignment interface. It is divided into two main panels: Bludenz (left, green background) and Walgau (right, orange background). Each panel features a background image of a location and a list of labels in rounded rectangular boxes. The labels are connected to the map by small colored dots (green for Bludenz, red for Walgau). A blue checkmark icon is located in the bottom right corner of the Walgau panel.

Bludenz

- Schloss Gayenhofen
- Landeskrankenhaus
- Bundesschulzentrum
- Obdorf
- Bezirkshauptstadt
- Alpenstadt
- Außerbraz
- St. Laurentiuskirche
- Kloster St. Peter
- Riedmillerdenkmal

Walgau

- Villa Falkenhorst
- Walgaukaserne
- Ruine Jagdberg
- Marktgemeinden
- Lünerseepark
- Seilbahn Schnifis
- Frastanz
- Musikschule Walgau
- Nenzing
- Vorarlberger Museumswelt





Lösung
Orte suchen

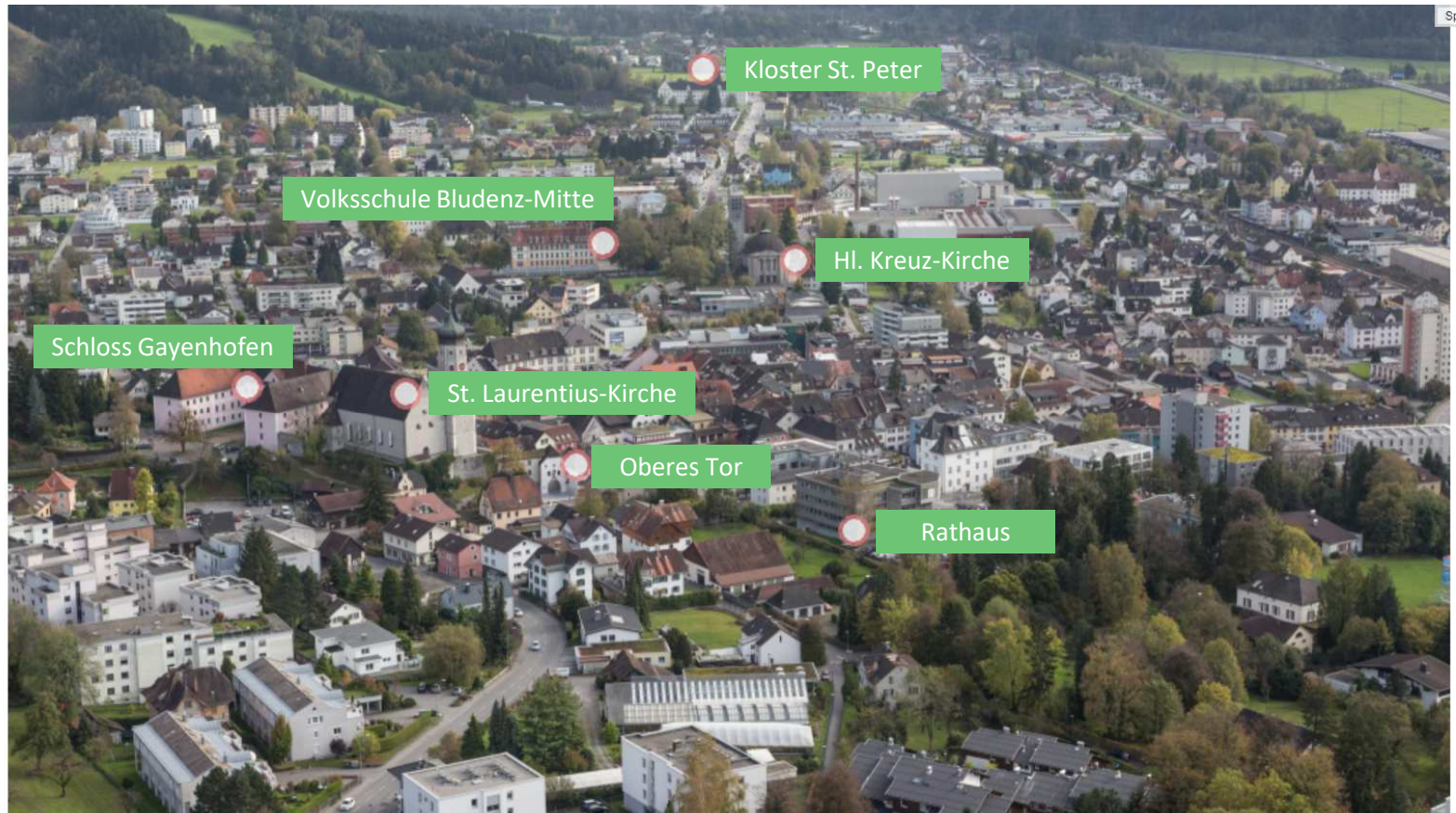
Bludenz



Punkte: 0



Punkte: 0

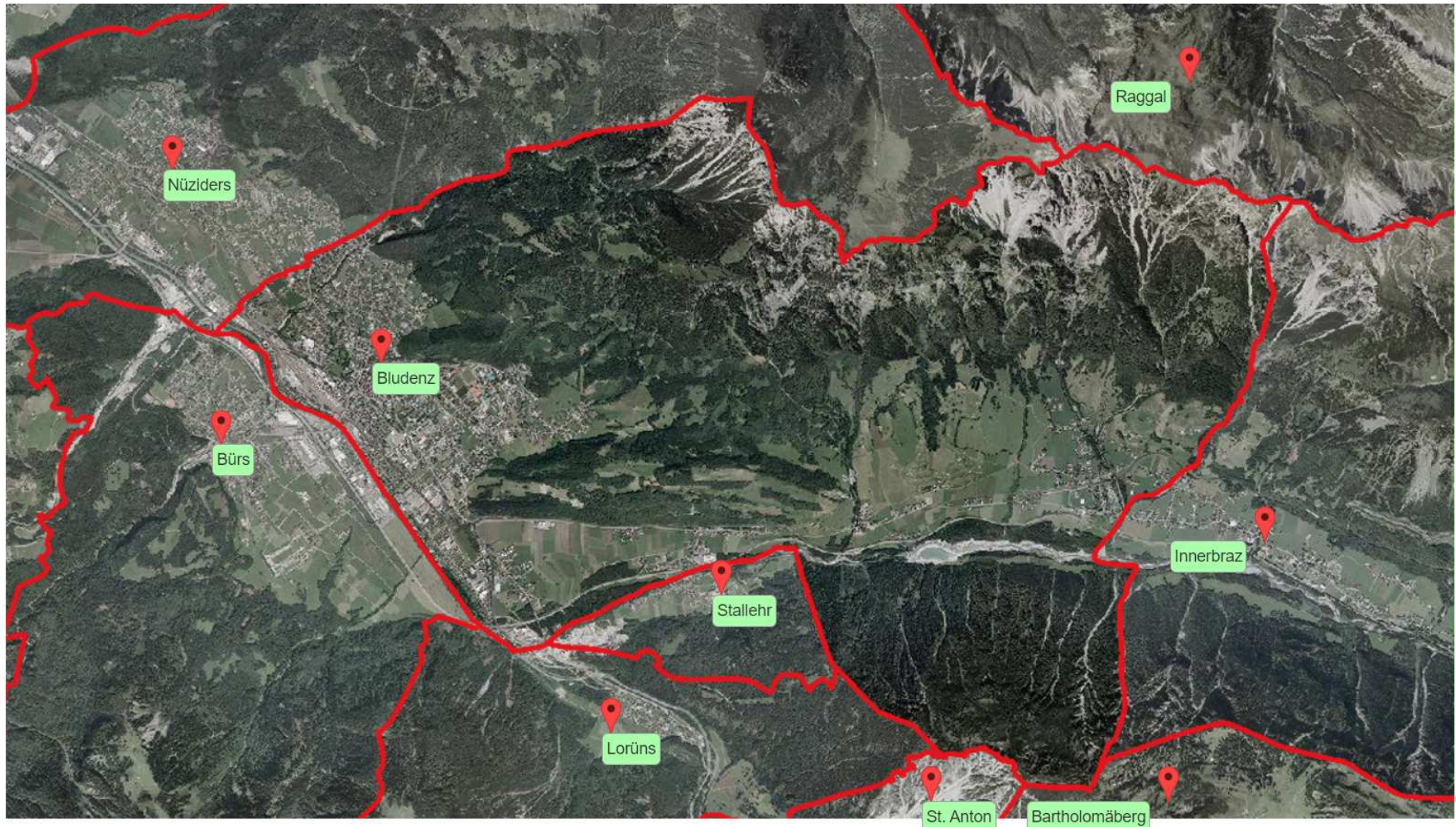


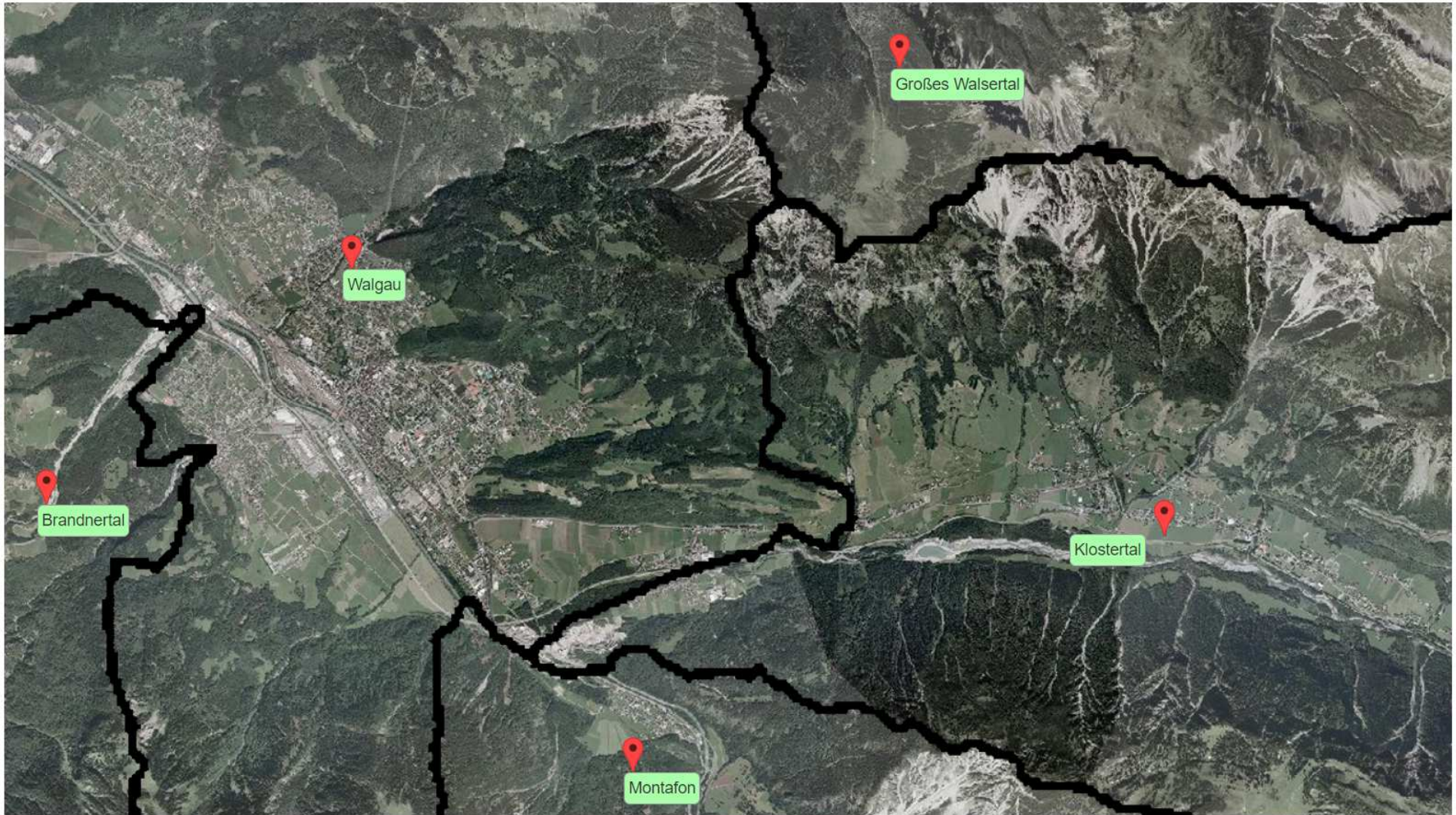


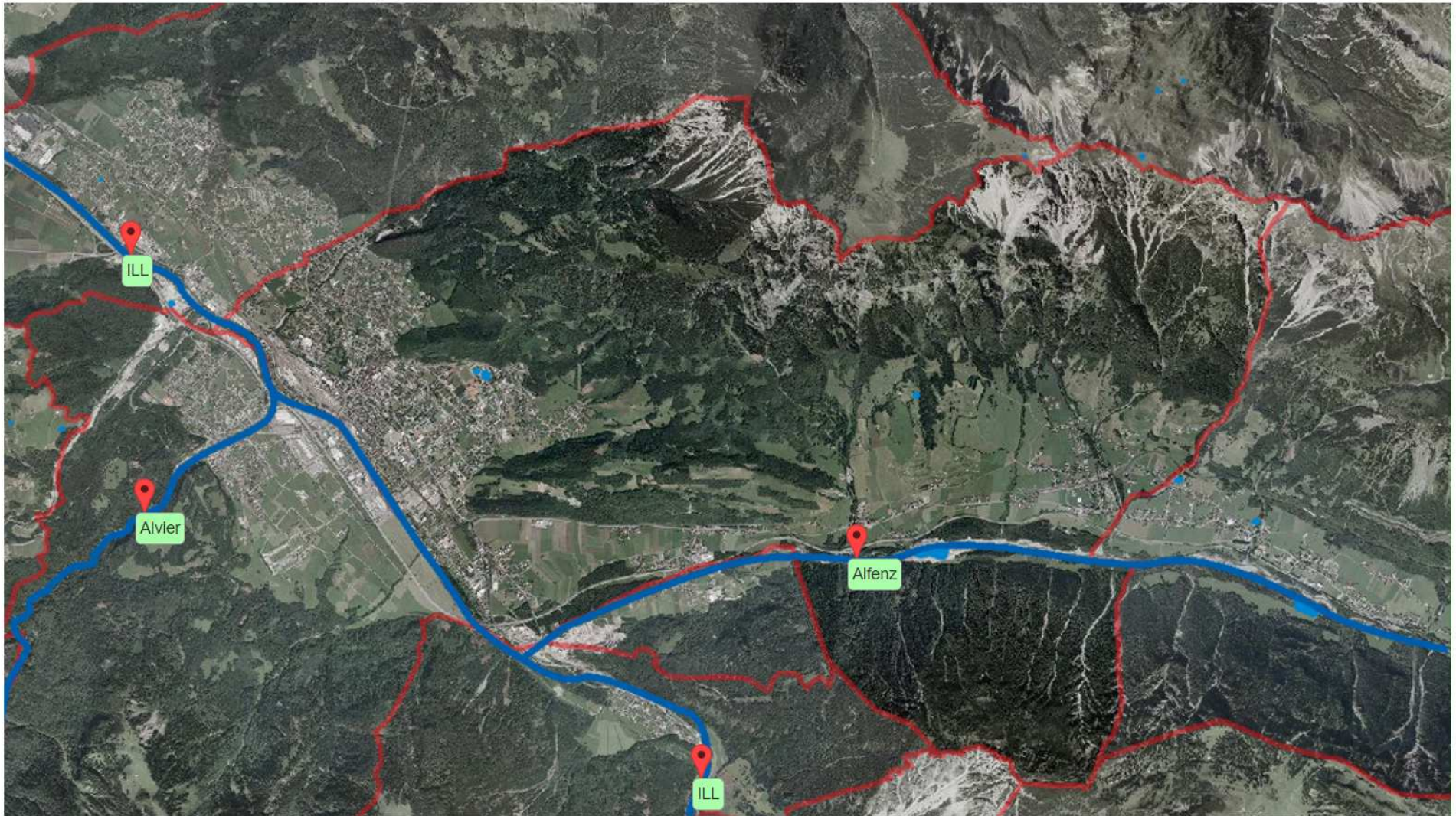
P	B	C	V	B	Q	R	P	R	C	C	Q	Z	F	V	H	P	D	G	Z	Z	O	Z	S	W	C	W	P	C	W
Q	T	J	C	G	M	K	C	V	V	W	M	R	B	Z	K	R	V	W	D	D	B	L	U	D	E	N	Z	S	B
Q	C	B	K	K	W	V	N	H	V	J	V	S	A	L	P	E	N	S	T	A	D	T	S	R	P	N	K	G	Z
B	U	N	D	E	S	S	C	H	U	L	Z	E	N	T	R	U	M	S	K	P	O	N	D	N	N	T	P	P	H
Q	T	Z	M	F	F	V	M	V	M	N	Q	W	B	H	K	L	O	S	T	E	R	T	A	L	W	T	W	B	J
Z	D	V	L	D	C	H	B	B	R	L	Q	V	P	S	B	I	N	G	S	H	F	F	M	F	M	L	D	M	R
G	C	B	T	N	L	F	M	M	D	M	N	Z	N	S	M	U	T	T	E	R	S	B	E	R	G	B	A	H	N
C	P	T	H	D	J	D	H	F	F	T	R	U	N	G	E	L	I	N	V	P	K	S	N	S	S	K	G	P	J
N	T	H	V	R	J	H	C	R	P	F	J	B	E	Z	I	R	K	S	H	A	U	P	T	S	T	A	D	T	W
M	T	H	P	R	B	H	G	S	B	Q	M	M	A	U	S	S	E	R	B	R	A	Z	S	F	H	N	M	V	T
D	Z	F	T	Z	S	P	K	P	J	B	V	M	F	Z	W	A	L	G	A	U	J	G	S	G	W	D	T	H	D



1. MONTIKEL
2. BINGS
3. KLOSTERTAL
4. OBDORF
5. BEZIRKSHAUPTSTADT
6. WALGAU
7. AUSSERBRAZ
8. MUTTERSBERGBAHN
9. BLUDENZ
10. ALPENSTADT
11. BUNDESSCHULZENTRUM
12. RUNGELIN







Lösung

Gebirge und Berge benennen

Bludenz

