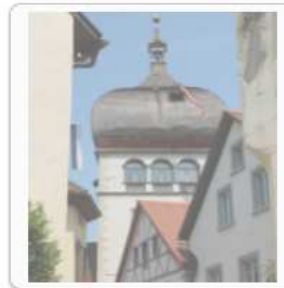




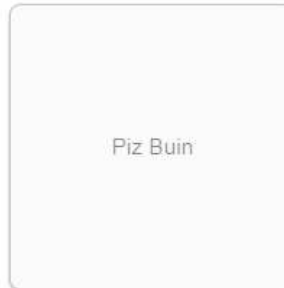
Bludenz



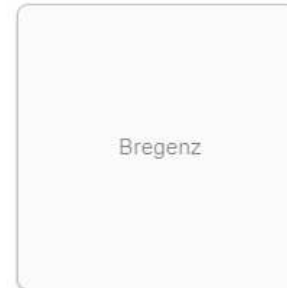
Feldkirch



Bodensee



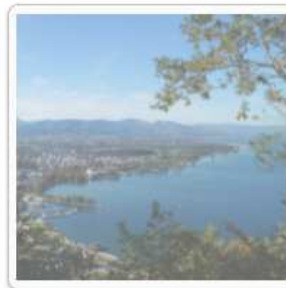
Piz Buin



Bregenz



Hohenems



Rhein



Dornbirn

LIL Ill	RVOBLRERAG Vorarlberg	RILOT Tirol	WHISZEC Schweiz
NHIRE Rhein	DUBZLNE Bludenz	RGEZBEN Bregenz	RNODRINR Dornbirn
LDFEHIRKC Feldkirch	NOEHNMSE Hohenems	BRGERAL Arlberg	ZBI NUBI Piz Buin



Lösung
Kreuzworträtsel (3)

Vorarlberg



Lückentext zum Bundesland Vorarlberg

1. Vorarlberg liegt im **Westen** von Österreich.
2. Vorarlberg hat eine Landesgrenze zu einem anderen Bundesland. Das ist **Tirol**.
3. Vorarlbergs Staatsgrenzen sind gegen Liechtenstein, die **Schweiz** und Deutschland.
4. Vorarlbergs Landeshauptstadt Bregenz liegt am östlichen Ufer des **Bodensees**.
5. Die höchsten Erhebungen in der Hochgebirgslandschaft Vorarlbergs sind in der **Silvretta**.
6. Inmitten des Rheintales erhebt sich der **Kummenberg**.
7. Jährlich finden auf der Seebühne die Bregenzer **Festspiele** statt.
8. An der Ostflanke des Rheintales liegt **Dornbirn**, die größte Stadt des Landes.
9. Der Katzenturm und die Schattenburg sind in **Feldkirch**.
10. An der Mündung von fünf Gebirgstälern liegt die Alpenstadt **Bludenz**.

Bludenz	wird als	Alpenstadt bezeichnet.
Bregenz	liegt am	Bodensee.
In Dornbirn	leben mehr als	50.000 Personen.
In Feldkirch	befindet sich	die Schattenburg.
In Hohenems	findet	die Schubertiade statt.

Bludenz	Bregenz	Dornbirn	Feldkirch	Hohenems
Schloss Gayenhofen	Martinsturm	Rotes Haus	Schattenburg	Palast
Alpenstadt	Landeshauptstadt	Messegelände	Bischofsstadt	Flugplatz
Muttersbergsbahn	Pfänderbahn	Karrensleilbahn	Ardetzenberg	Schuttannen

Bludenz	Bludenz, Bregenz, Dornbirn, Feldkirch	Bodensee	Bregenz	Dornbirn	Feldkirch
südlichste Stadt Vorarlbergs, Alpenstadt	Bezirke Vorarlbergs	Diesen See teilen sich Deutschland, die Schweiz und Österreich.	nördlichste Stadt Vorarlbergs, Landeshauptstadt	einwohnerreichster Ort Vorarlbergs, Messestadt	Sitz des bischöflichen Ordinariats, Bischofsstadt
Gaschurn	Ill	Piz Buin	Rhein	Tirol	
flächenmäßig größter Ort Vorarlbergs, im Montafon	längster Fluss innerhalb Vorarlbergs	höchster Berg Vorarlbergs	Grenzfluss im Rheintal zur Schweiz	An dieses Österreichische Bundesland grenzt Vorarlberg.	

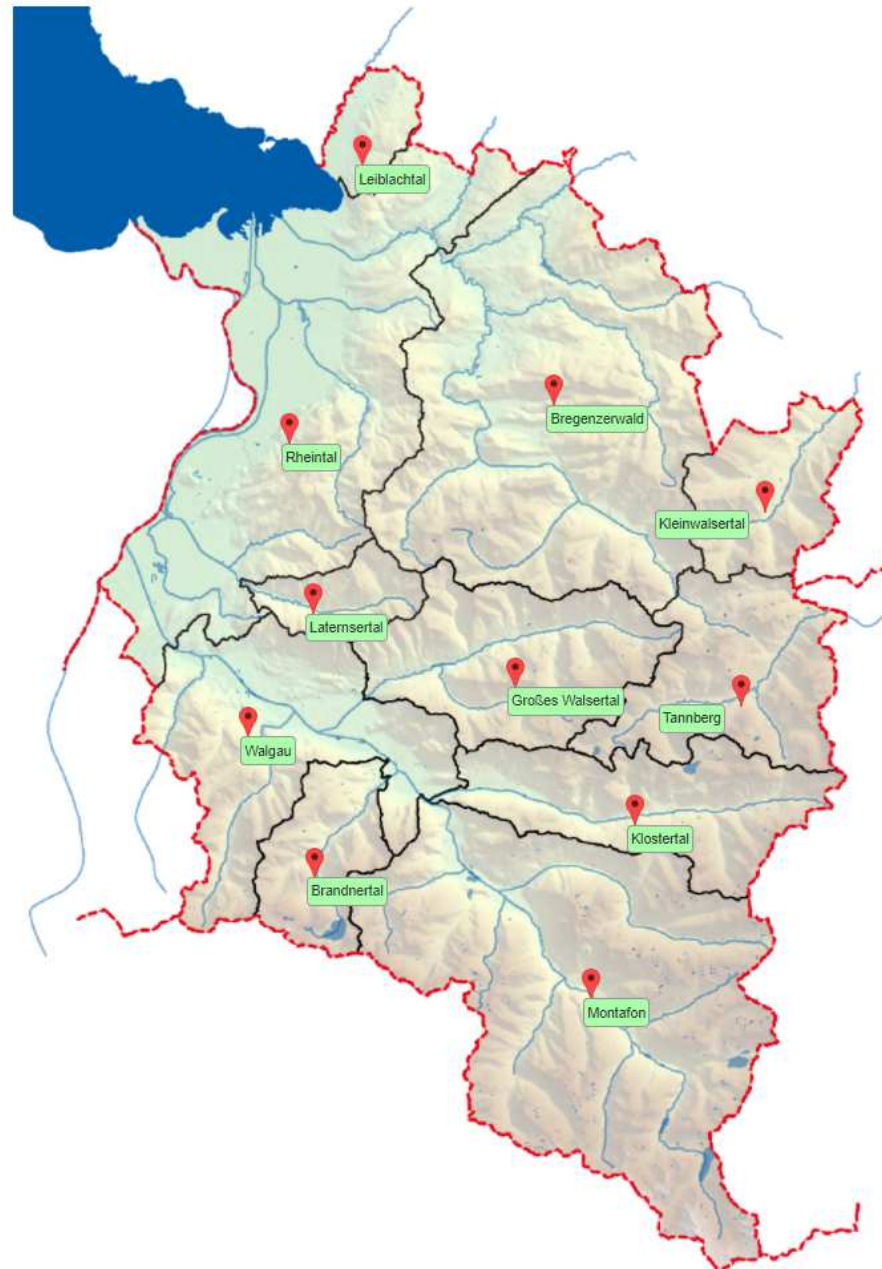
T	M	N	G	J	C	H	Q	D	N	L	C	Z	G	J	P	N	W	K	V
F	O	G	V	G	T	F	L	K	N	R	C	T	V	G	R	S	M	R	Q
W	N	F	K	K	F	Z	V	F	T	M	R	F	S	Z	J	L	H	S	G
A	T	V	R	Q	K	N	W	C	P	V	T	L	R	P	S	S	C	D	D
L	A	T	E	R	N	S	E	R	T	A	L	L	W	T	M	D	H	V	V
G	F	F	R	H	E	I	N	T	A	L	M	P	T	H	G	M	C	S	O
A	O	F	M	H	K	L	E	I	N	W	A	L	S	E	R	T	A	L	R
U	N	Z	D	B	R	A	N	D	N	E	R	T	A	L	L	G	T	M	A
B	F	K	G	L	H	L	E	I	B	L	A	C	H	T	A	L	V	D	R
M	Z	G	R	G	R	O	S	S	E	S	W	A	L	S	E	R	T	A	L
F	C	R	K	L	O	S	T	E	R	T	A	L	B	D	G	T	L	J	B
R	V	F	D	C	Q	B	R	E	G	E	N	Z	E	R	W	A	L	D	E
S	P	Z	N	L	H	N	R	F	V	W	L	K	K	K	Q	F	J	S	R
W	F	W	W	F	G	Q	W	S	P	B	F	K	B	G	S	K	S	B	G

1. TANNBERG
2. GROSSEWALSERTAL
3. KLOSTERTAL
4. RHEINTAL
5. LATERNSERTAL
6. KLEINWALSERTAL
7. BREGENZERWALD
8. LEIBLACHTAL
9. BRANDNERTAL
10. VORARLBERG
11. MONTAFON
12. WALGAU

The image shows an interactive map of Austria divided into two panels. The left panel, titled 'Vorarlberg', features a map of the state with a red top half and a light green bottom half, and a coat of arms. Labels for Vorarlberg are: Feldkirch, Lustenau, Bregenzerach, Piz Buin, Dornbirn, Hohenems, Bregenz, and Vorarlberg. The right panel, titled 'andere Bundesländer Österreichs', features the Austrian national flag and the Austrian coat of arms. Labels for other states are: Linz, Graz, Donau, Eisenstadt, Klagenfurt, Innsbruck, St. Pölten, Wien, Salzburg, and Großglockner. A blue checkmark icon is located at the bottom right of the right panel.

Lösung
Talschaften benennen

Vorarlberg



Lösung

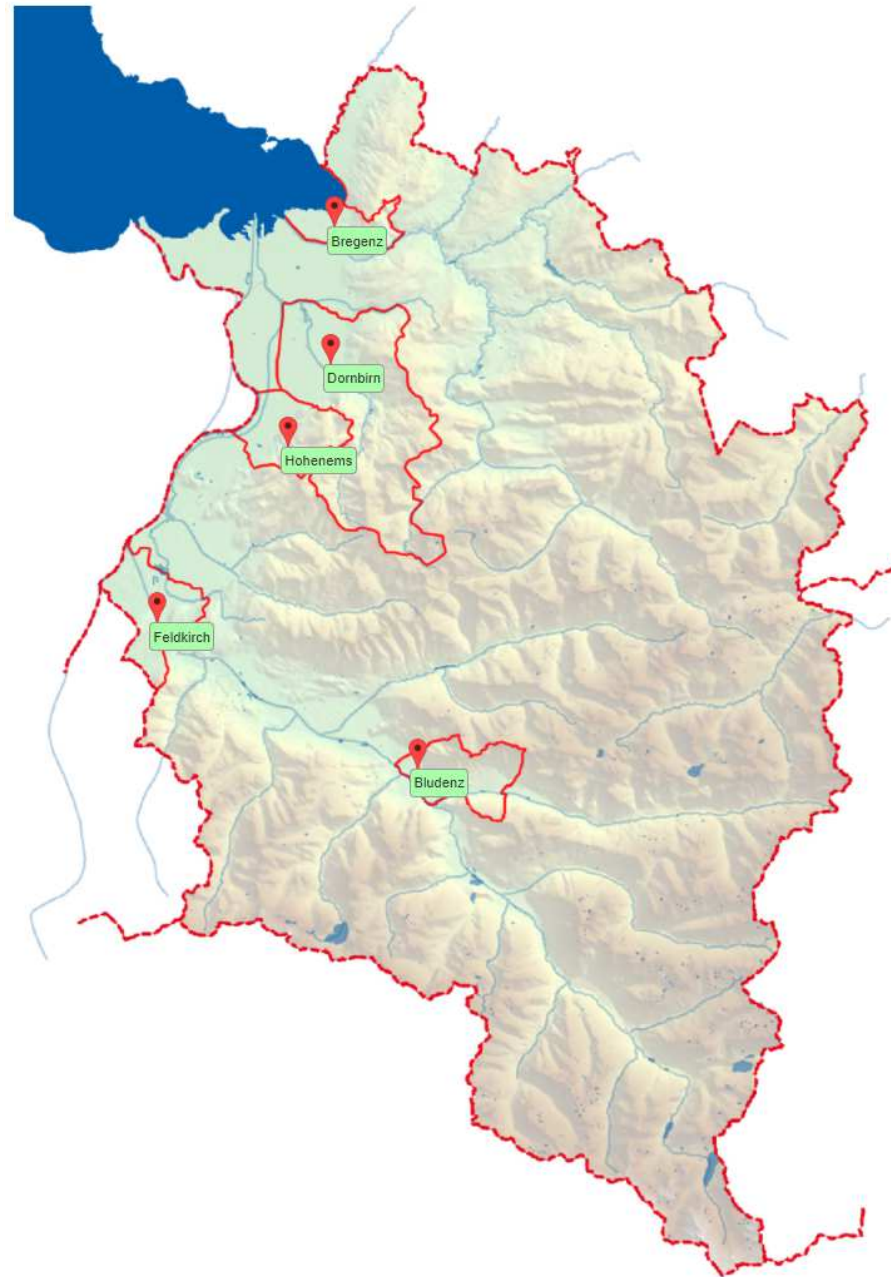
Bezirke benennen

Vorarlberg



Lösung
Städte benennen

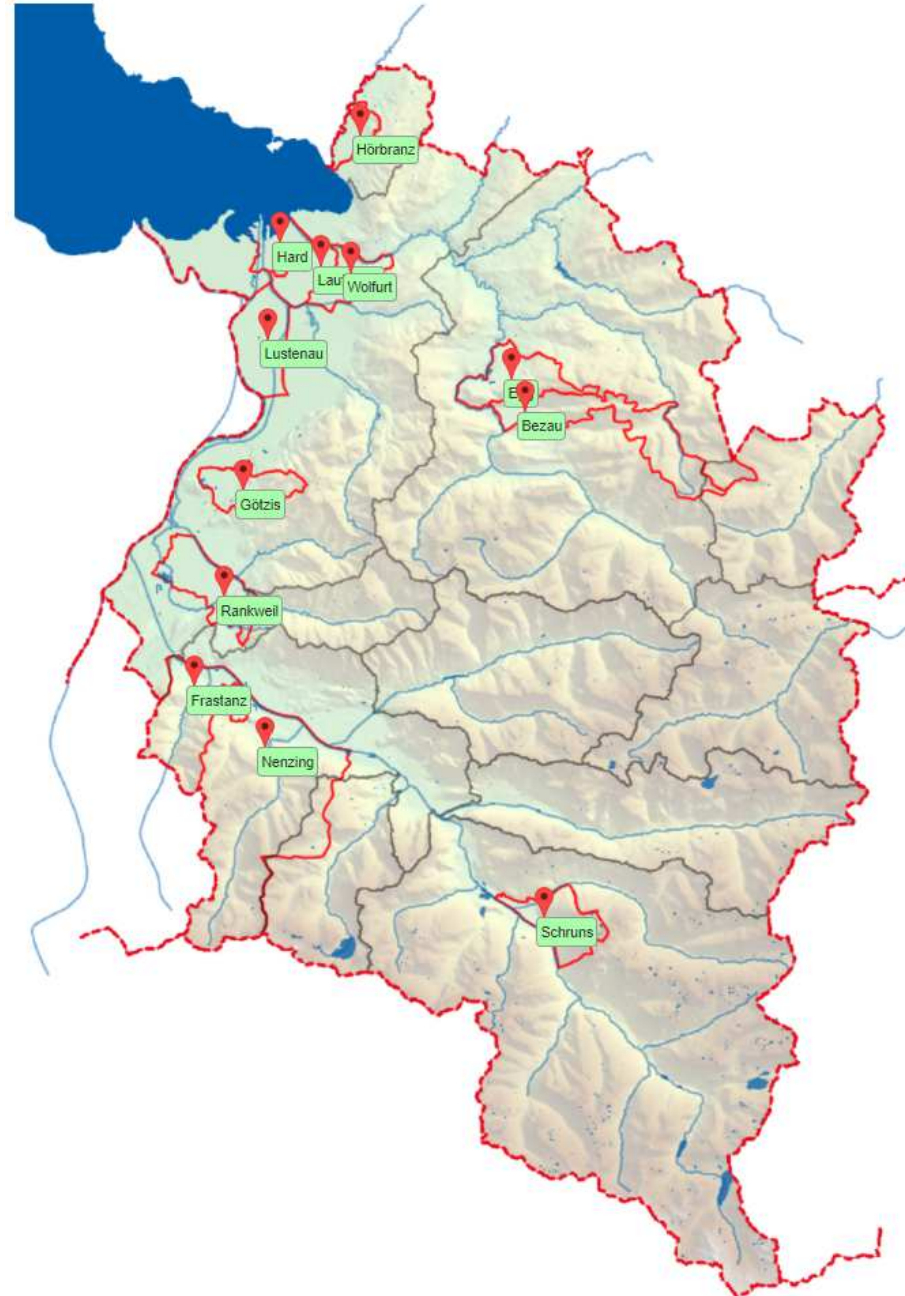
Vorarlberg



Lösung

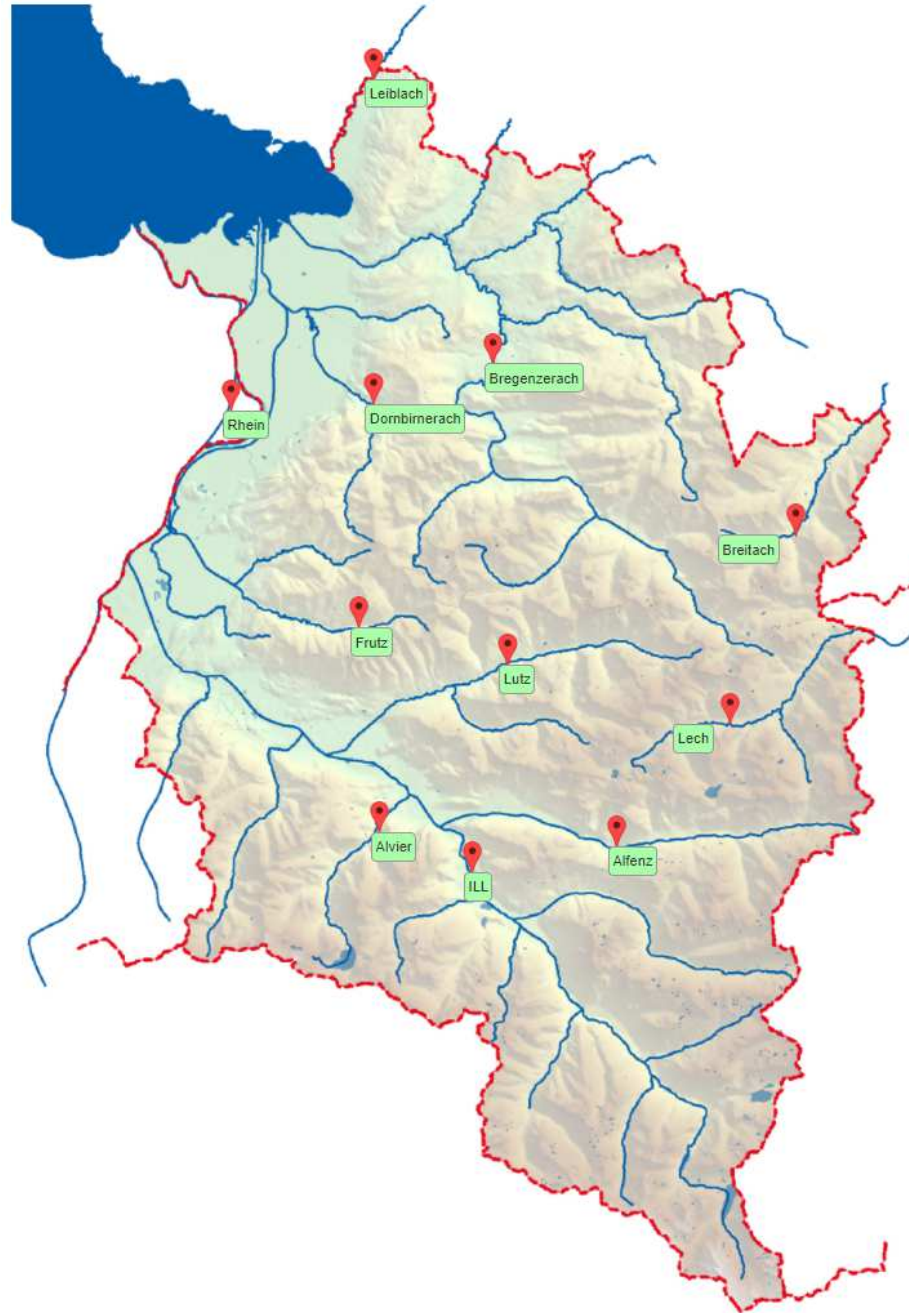
Marktgemeinden benennen

Vorarlberg



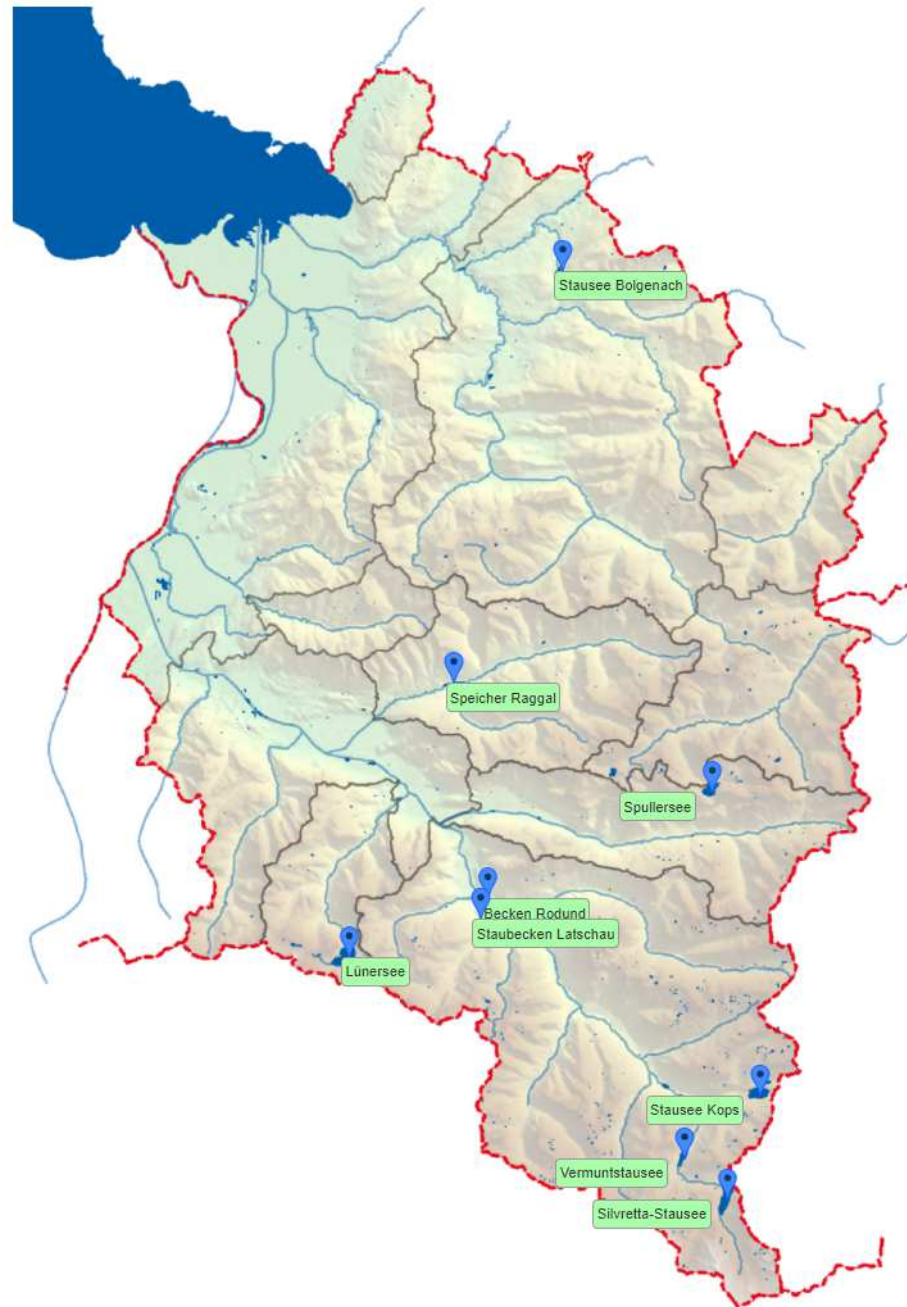
Lösung
Flüsse benennen

Vorarlberg



Lösung
Stauseen benennen

Vorarlberg



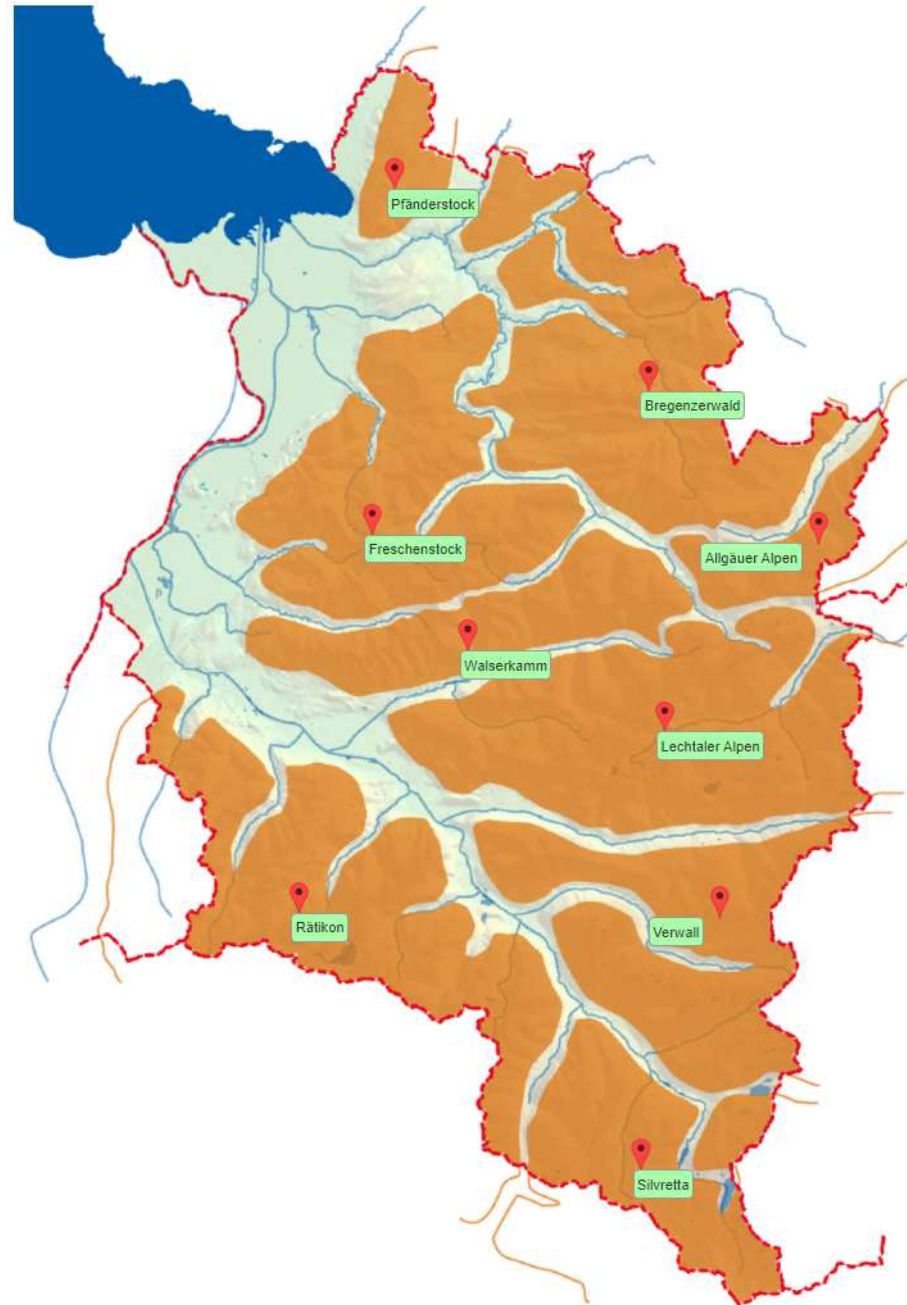
Lösung
Naturseen benennen

Vorarlberg



Lösung
Gebirge benennen

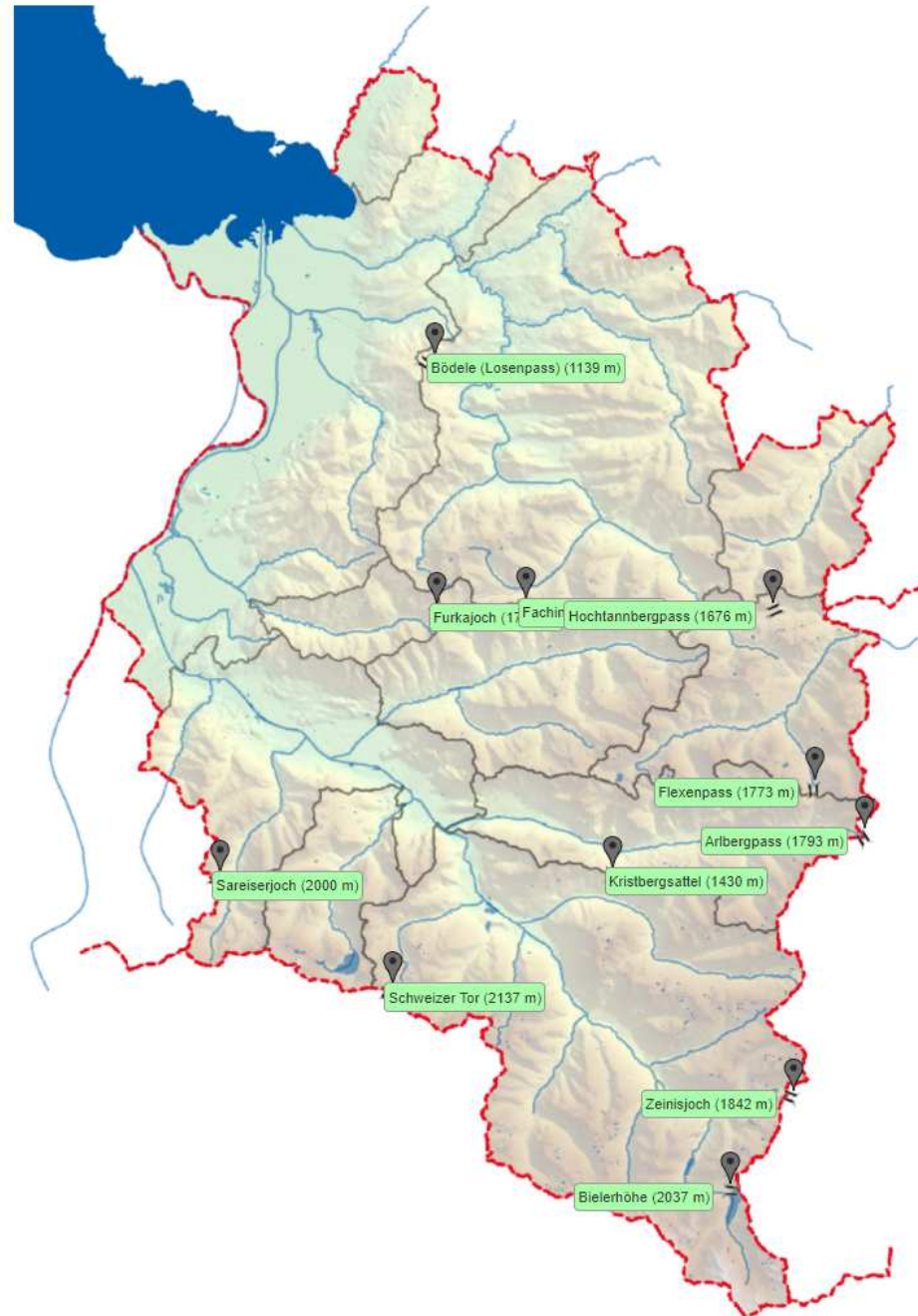
Vorarlberg

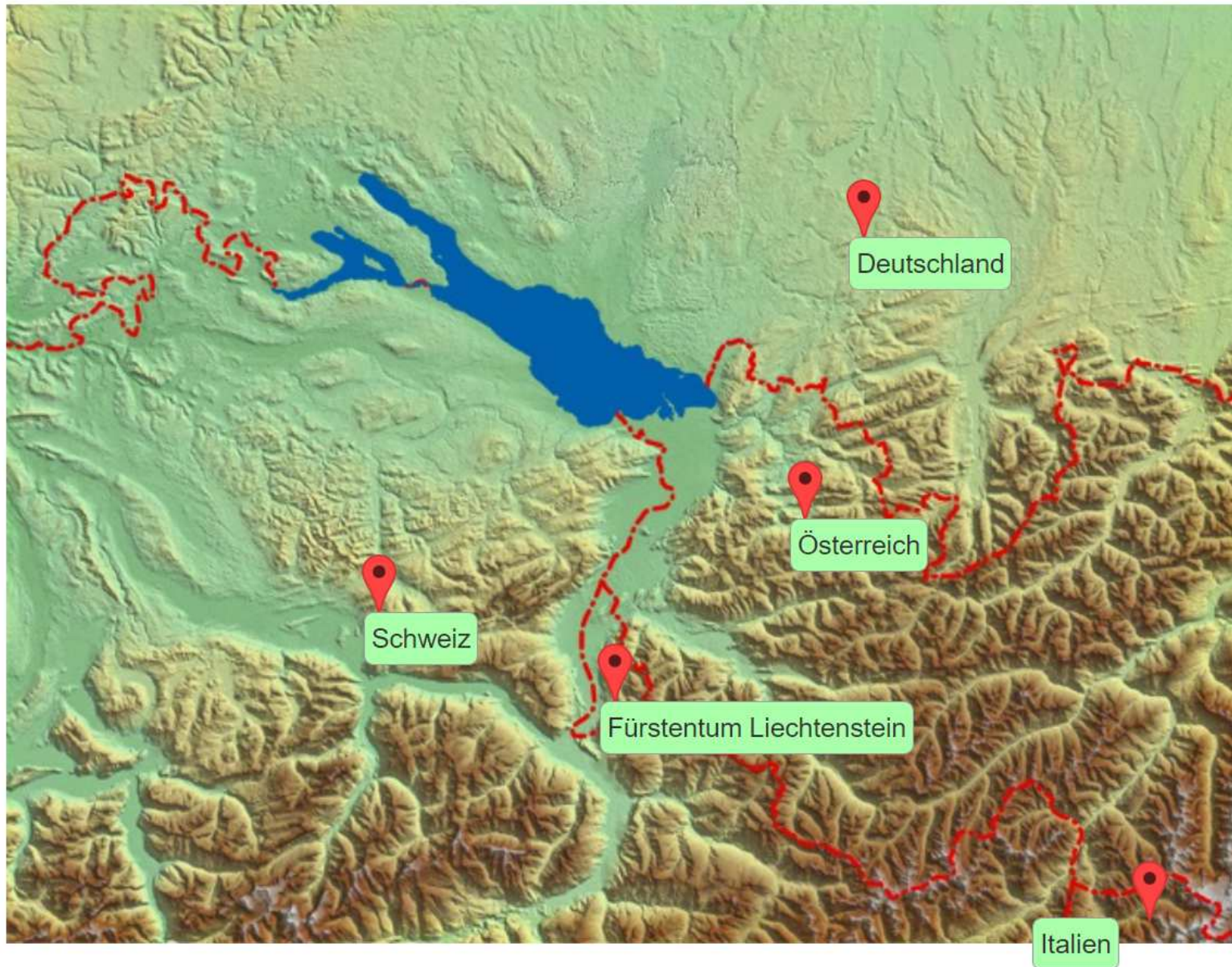


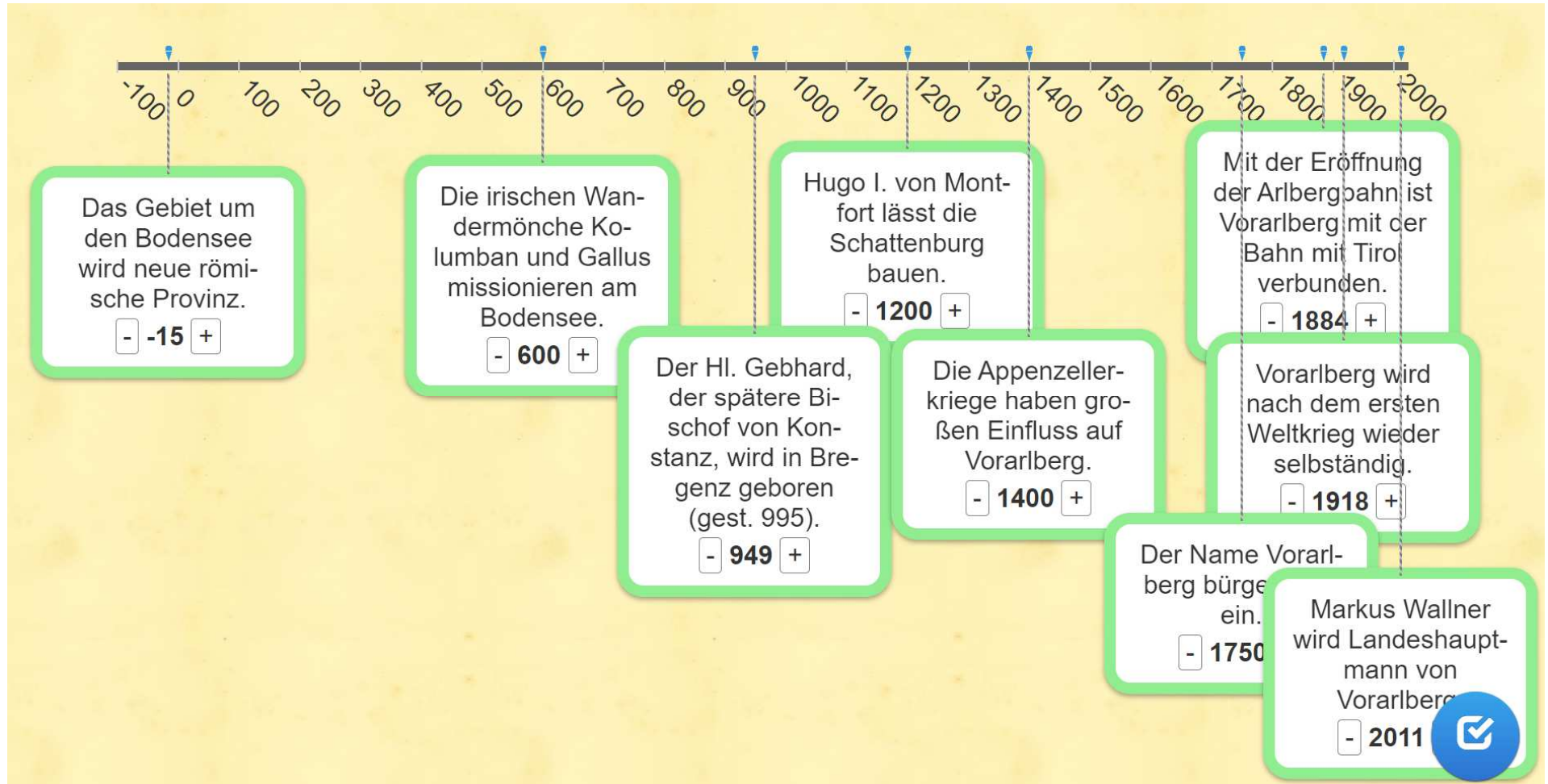


Lösung
Pässe benennen

Vorarlberg







60.000 v. Chr. 	15 v. Chr. 	600 	1097 	13. bis 14. Jh. 
In der letzten Zwischenzeit gelangen die ersten Menschen ins Rheintal.	Die Römer erobern unter Tiberius und Drusus das Gebiet nördlich und südlich des Bodensees.	Kolumban und Gallus missionieren im Bodenseeraum	Das bedeutendste Kloster in Vorarlberg ist das alte Benediktinerkloster Mehrerau. Es wird als Hauskloster der Grafen von Bregenz gegründet.	Aus dem schweizerischen Oberwallis kommen die Walser bis nach Vorarlberg und Tirol und besiedeln vor allem höhergelegene Alpentäler.
1349 - 1689 	1522 	1806 - 1814 	1968 	2020 
Mehr als 30 Mal wütet die Pest in unterschiedlicher Stärke in Vorarlberg.	Erstmals wird urkundlich eine Sitzung im Rathaus der Wälder Bauernrepublik abgehalten. Es stand am Passübergang Bezegg.	Vorarlberg und Tirol fallen an die Bayern, die das Volk unterdrücken und die alte Rechts- und Verwaltungseinheiten beseitigen.	Vorarlberg wird zur selbständigen Diözese. Bruno Wechner wird erster Bischof.	Die Stadt Dornbirn, einwohnerstärkster Ort Vorarlbergs, überschreitet die 50.000-Einwohnerinnen-und-Einwohner-Marke.