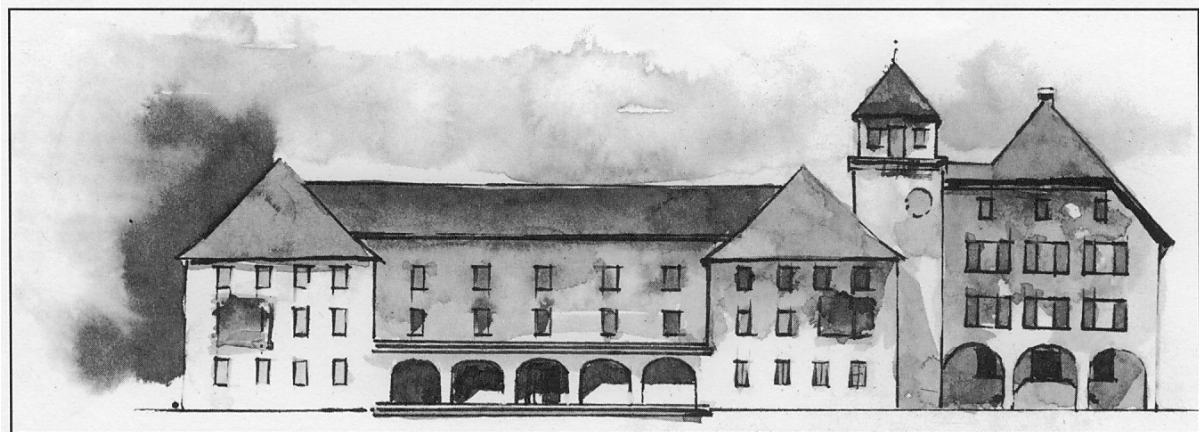


Das Neue Rathaus wurde in den Jahren 1938 – 39 errichtet und an das Alte Rathaus angehängt. Im Jahre \_\_\_\_\_ wurde das Rathaus noch einmal durch einen modernen Anbau, hinter dem Neuen Rathaus, erweitert. Nun finden alle Abteilungen im Rathaus Platz (kurze Dienstwege, keine Mieten bezahlen). Im Rathaus haben ständig etwa \_\_\_\_\_ Personen ihren Arbeitsplatz. Die Stadt Dornbirn beschäftigt gesamt etwa \_\_\_\_\_ Personen.

Die Verwaltung der Stadt Dornbirn ist in \_\_\_\_\_ Gruppen aufgeteilt. Jede Gruppe besteht aus mehreren Abteilungen und Betrieben! Die Betriebe sind außerhalb des Rathauses (z.B. Wasserwerk).

Zentrale Verwaltung	
Recht und allgemeine Verwaltung	
Personal, Gesundheit und Soziales	
Kultur, Familien und Sport	
Stadtplanung, Hoch- und Tiefbau	
Finanzen und Wirtschaft	

Das Denkmal auf dem Rathausplatz erinnert an den ehemaligen Bürgermeister \_\_\_\_\_.



Das Neue Rathaus wurde in den Jahren 1938 – 39 errichtet und an das Alte Rathaus angehängt. Im Jahre [2001/02](#) wurde das Rathaus noch einmal durch einen modernen Anbau, hinter dem Neuen Rathaus, erweitert. Nun finden alle Ämter der Stadt in den drei Bereichen des Rathauses Platz. Im Rathaus haben ständig etwa [180](#) Personen ihren Arbeitsplatz. Die Stadt Dornbirn beschäftigt gesamt etwa [1400](#) Personen.

Die Verwaltung der Stadt Dornbirn ist in [6](#) Gruppen aufgeteilt. Jede Gruppe besteht aus mehreren Abteilungen und Betrieben! Die Betriebe sind außerhalb des Rathauses (z.B. Wasserwerk).

Zentrale Verwaltung	Verwaltung, Informatik, Organisation, Öffentlichkeitsarbeit
Recht und allgemeine Verwaltung	Baurecht, Recht, Meldeamt, Polizei, Standesamt, Katastrophenschutz, ...
Personal, Gesundheit und Soziales	Personal und Personalentwicklung, Gesundheit, Soziales, ...
Kultur, Familien und Sport	Bildung und Integration, Familien und Kinder, Kultur, Jugend, Sport, ...
Stadtplanung, Hoch- und Tiefbau	Stadt- und Verkehrsplanung, Umwelt, Land- und Forstwirtschaft, ...
Finanzen und Wirtschaft	Steuern und Gebühren, Vermögensverwaltung, ...

Das Denkmal auf dem Rathausplatz erinnert an den ehemaligen Bürgermeister [Dr. Johann Georg Waibel](#).

1 Steueramt  
2 Stadtkasse  
3 Meldeamt  
4 Personalabteilung  
5 Bauamt  
6 Schulabteilung  
7 Gemeindeblattverwaltung

8 Wohnungsamt  
9 Finanzabteilung  
10 Soziales  
11 Standesamt  
12 Sicherheitswache  
13 Fundamt  
14 Forstamt

- \_\_\_ Herr Gmeiner hat seine Briefftasche verloren.
- \_\_\_ Herr Schneider will ein Haus bauen.
- \_\_\_ Meine Schwester benötigt eine Geburtsurkunde.
- \_\_\_ Familie Spiegel übersiedelt nach Kennelbach.
- \_\_\_ Frau Schlosser will einen Mietzuschuss beantragen.
- \_\_\_ Eine Schulwartstelle wird neu besetzt.
- \_\_\_ In einem Gasthaus sind spät in der Nacht noch Gäste.
- \_\_\_ Der Nachbar will sein Auto verkaufen.
- \_\_\_ Ein Mann bezahlt die Steuer für seinen Hund.