

Dornbirn ist heute eine Stadtgemeinde. Einige alte Häuser erinnern uns daran, dass Dornbirn noch vor 200 Jahren ein Bauerndorf war.

Vor allem durch das Aufkommen der \_\_\_\_\_ ist die große Stadt Dornbirn entstanden. Von den Einkünften aus der Landwirtschaft leben nur noch wenige Bauern im \_\_\_\_\_ und in den Bergparzellen \_\_\_\_\_ und \_\_\_\_\_.

Einige große Bauerngehöfte stehen im \_\_\_\_\_.

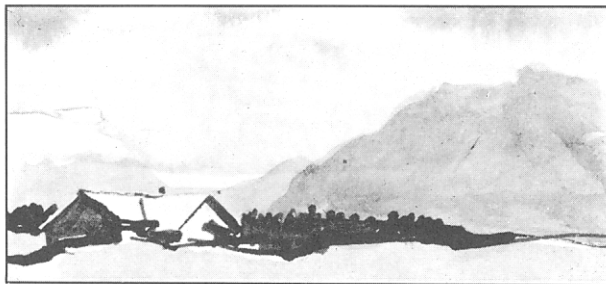
Die Stadt Dornbirn gilt immer noch als Gemeinde mit dem größten Viehbestand Vorarlbergs.

Die Milch der Dornbirner Landwirtschaft wird in der Vorarlbergmilch in Feldkirch verarbeitet.

Auf mehreren Alpen wird das Vieh gesömmert. Nenne bekannte Alpen!




Senner auf der Alpe Weiße Fluh



Alpe Weiße Fluh

Unsere Stadt ist in Osten und Süden von Wald umgeben. Fast die Hälfte des Gemeindegebietes von Dornbirn ist Wald (Gesamtfläche des Waldes: \_\_\_\_\_ ha Wald). Die Gemeindeförster hegen und pflegen den Wald. 1380ha sind im Besitz der Stadt Dornbirn.

Aufgaben des Waldes:


Dornbirn ist heute eine Stadtgemeinde. Einige alte Häuser erinnern uns daran, dass Dornbirn noch vor 200 Jahren ein Bauerndorf war.

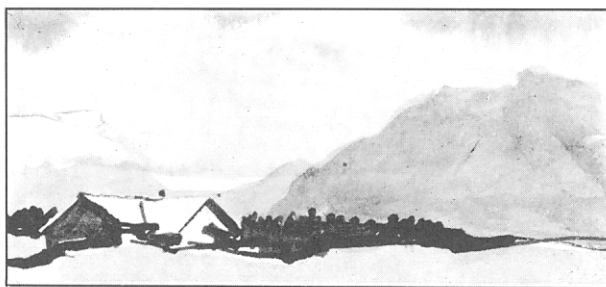
Vor allem durch das Aufkommen der Industrie ist die große Stadt Dornbirn entstanden. Von den Einkünften aus der Landwirtschaft leben nur noch wenige Bauern im Hatlerdorf und in den Bergparzellen am Oberdorfer- und Haselstauderberg. Einige große Bauerngehöfte stehen im Dornbirner Ried.

Die Stadt Dornbirn gilt immer noch als Gemeinde mit dem größten Viehbestand Vorarlbergs.

Die Milch der Dornbirner Landwirtschaft wird in der Vorarlbergmilch in Feldkirch verarbeitet.

Auf mehreren Alpen wird das Vieh gesömmert. Nenne bekannte Alpen!

<u>Staufenalpe</u>	<u>Binnelalpe</u>
<u>Weißenthalpe</u>	<u>Untersehrenalpe</u>
<u>Obersehrenalpe</u>	<u>Alpe Schwende</u>
<u>Alpe Büla</u>	<u>Alpe Wöster(Lech)</u>



*Alpe Weiße Fluh*



*Senner auf der Alpe Weiße Fluh*

Unsere Stadt ist in Osten und Süden von Wald umgeben. Fast die Hälfte des Gemeindegebietes von Dornbirn ist Wald (Gesamtfläche des Waldes: 5500 ha Wald). Die Gemeindeförster hegen und pflegen den Wald. 1380 ha Wald sind im Besitz der Stadt Dornbirn.

Aufgaben des Waldes:

<u>Holzwirtschaft</u>	<u>Lebensraum für Tiere</u>
<u>Schutz vor Lawinen</u>	<u>Schutz vor Muren</u>
<u>Luft reinigen</u>	<u>Erholungsraum</u>