



Bildreihe

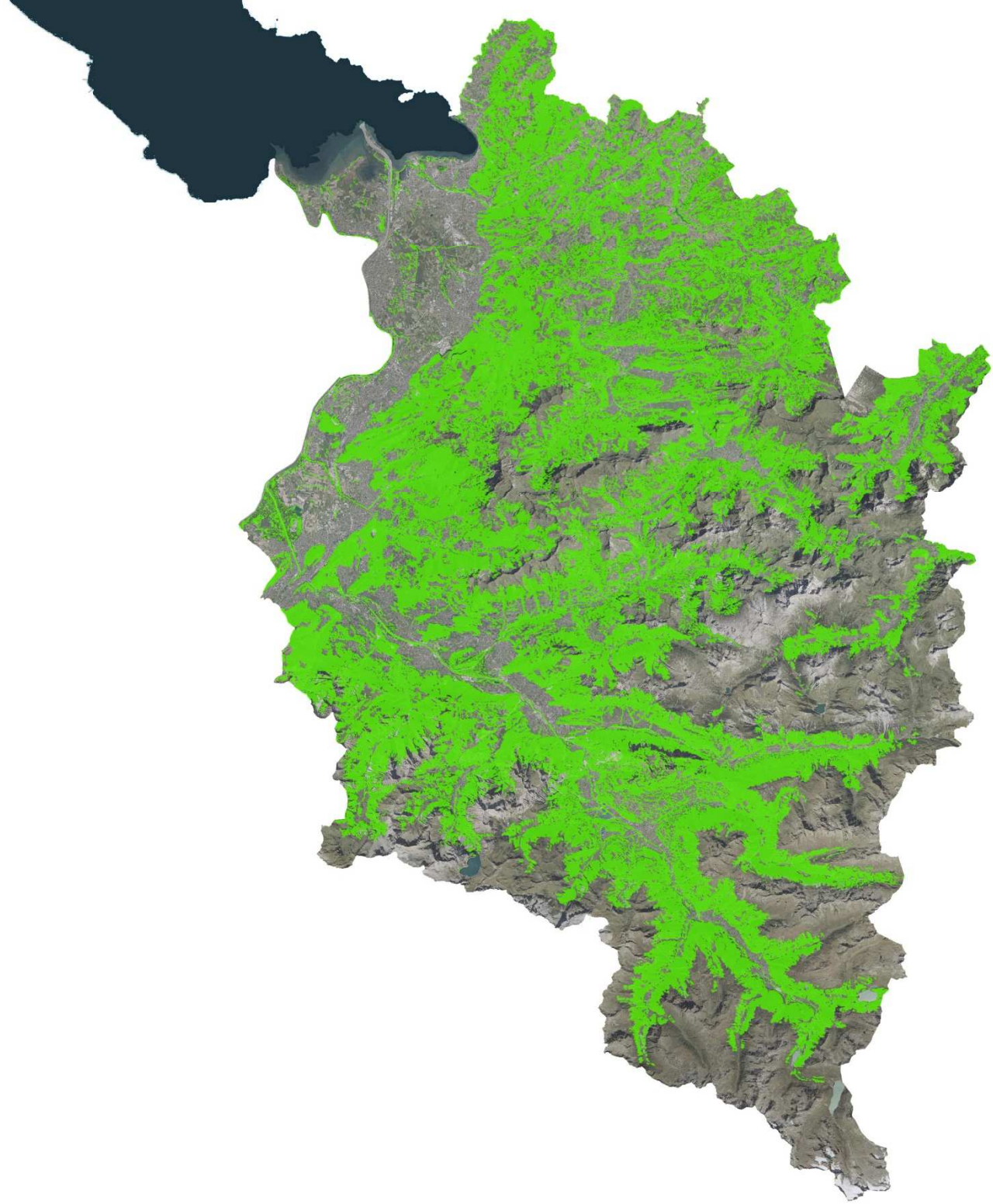
Unser Wald

1 Karte | 4 Grafiken | 14 Bilder

Hinweis:

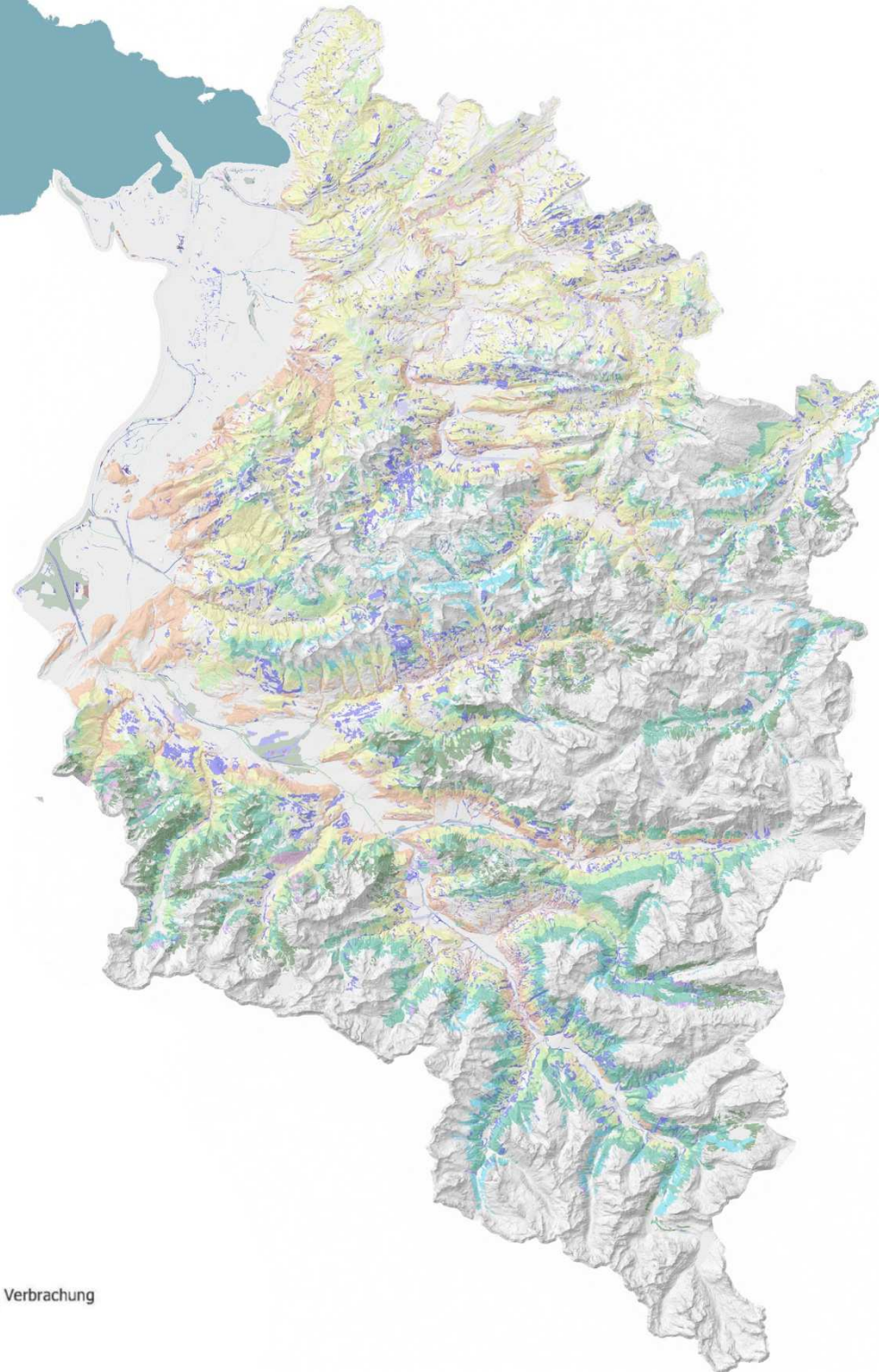
Bilder und Texte dürfen nur im Rahmen des Schulunterrichts in Vorarlberg verwendet werden.

© Bildungsdirektion für Vorarlberg/Bildungsmedienzentrum

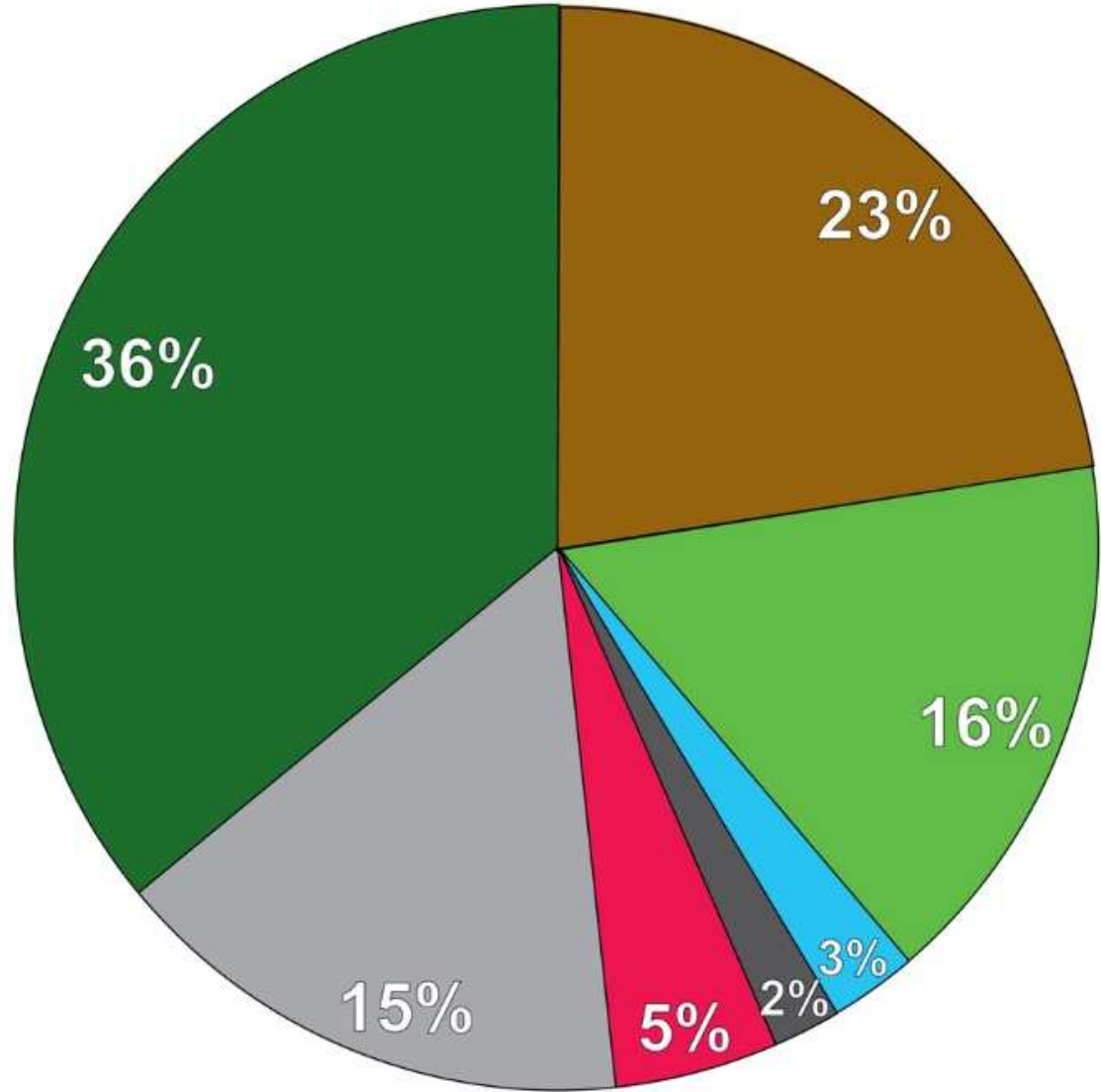


Waldkarte

-  Auwald, Weidengebüsch
-  Buchen-Tannen-Fichtenwald
-  Buchenwald
-  Fichtenwald
-  Grünerle
-  Kiefern-, Spirkenwald
-  Latsche
-  Laubmischwald
-  Lärchen-, Zirbenwald
-  Moorwald, div. Dauerstadien
-  Pionierbestockung, Aufforstung, Verbrachung
-  Tannen-Fichtenwald



Aufteilung der Landesfläche Vorarlbergs



- Wald
- Alpen
- Landwirtschaftsflächen
- Gewässer, Feuchtgebiete
- Verkehrsflächen
- Siedlungsraum
- Ödland (Felsen, Gletscher)



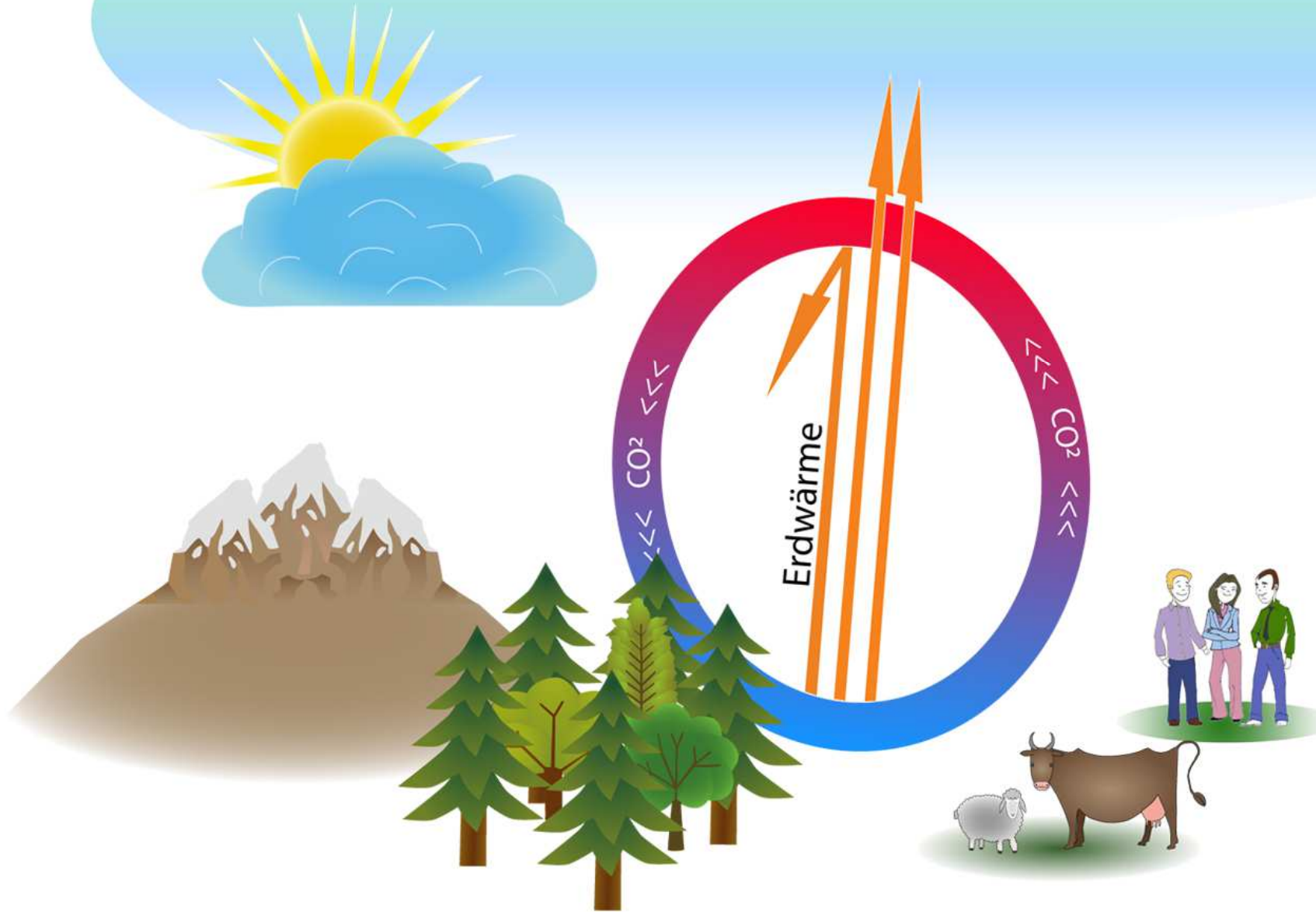


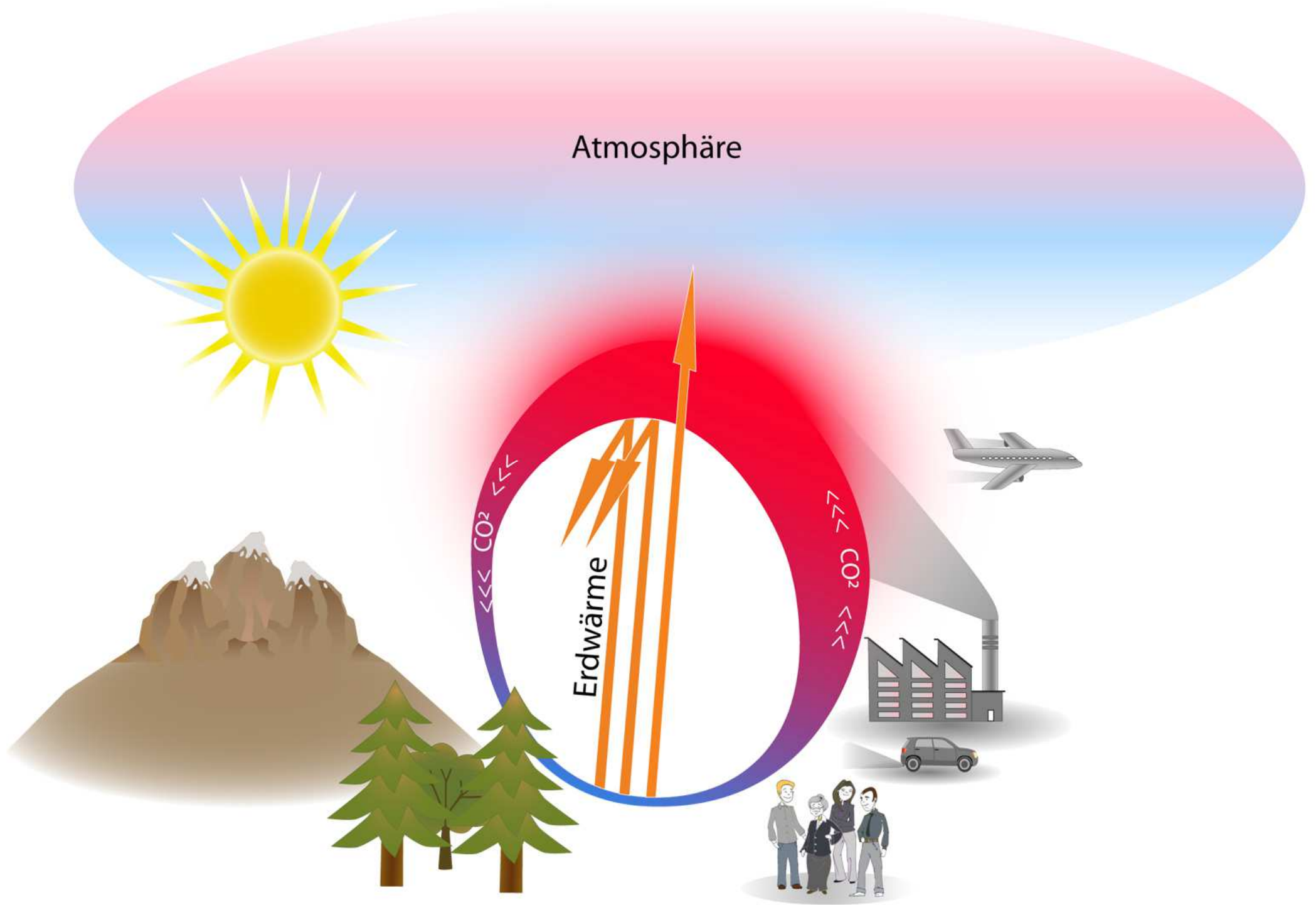
03a. Auwald

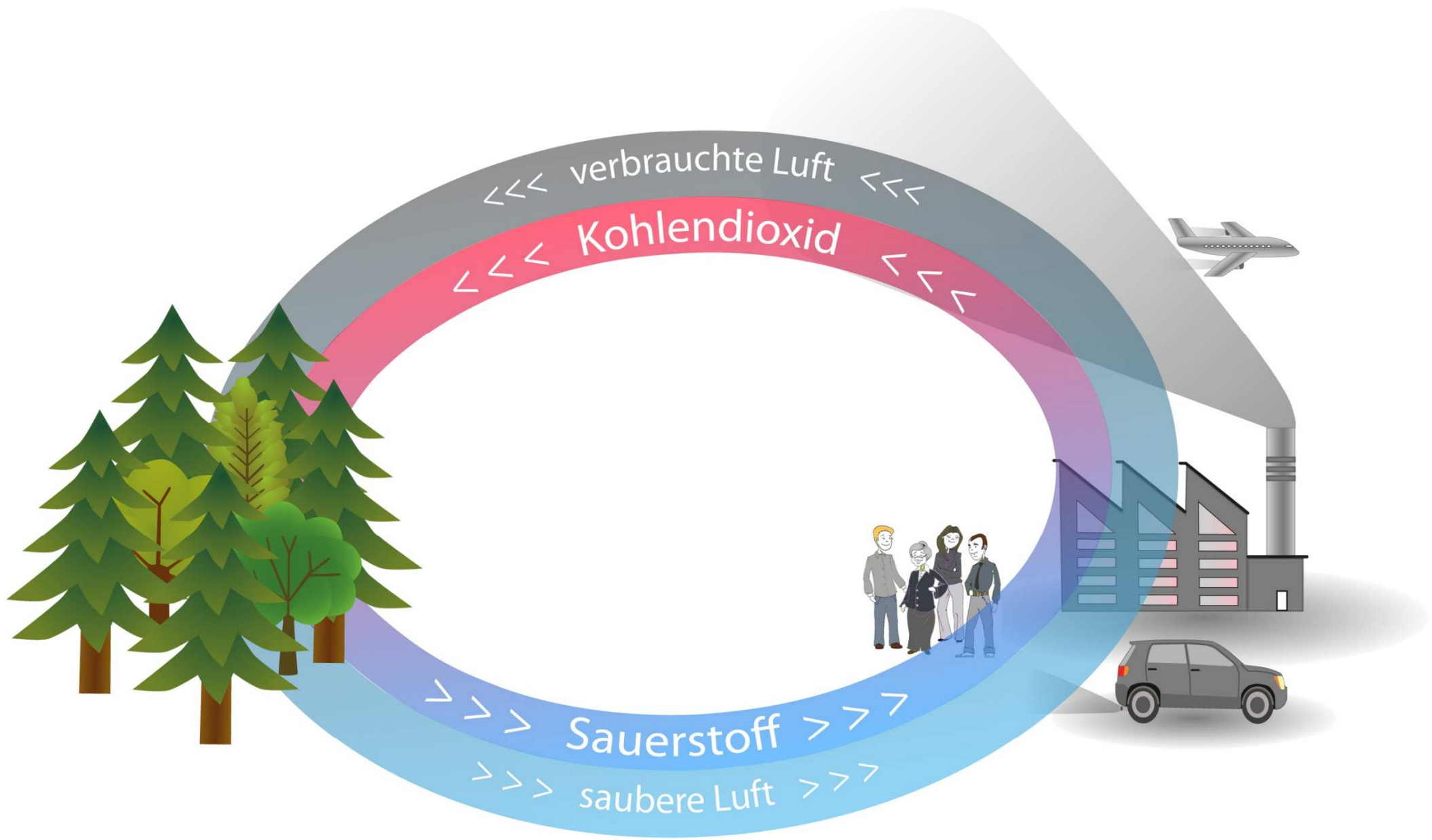




Atmosphäre













Hinweis f. Pilzesammler

Laut § 4 VlbG. Naturschutzverordnung ist das Pilzesammeln ausschließlich in der Zeit von **8:⁰⁰ bis 17:⁰⁰ Uhr** gestattet! Die max. Menge beträgt **2,00 kg/Tag und Pers.**

Bitte um Einhaltung der gesetzl. Bestimmungen!

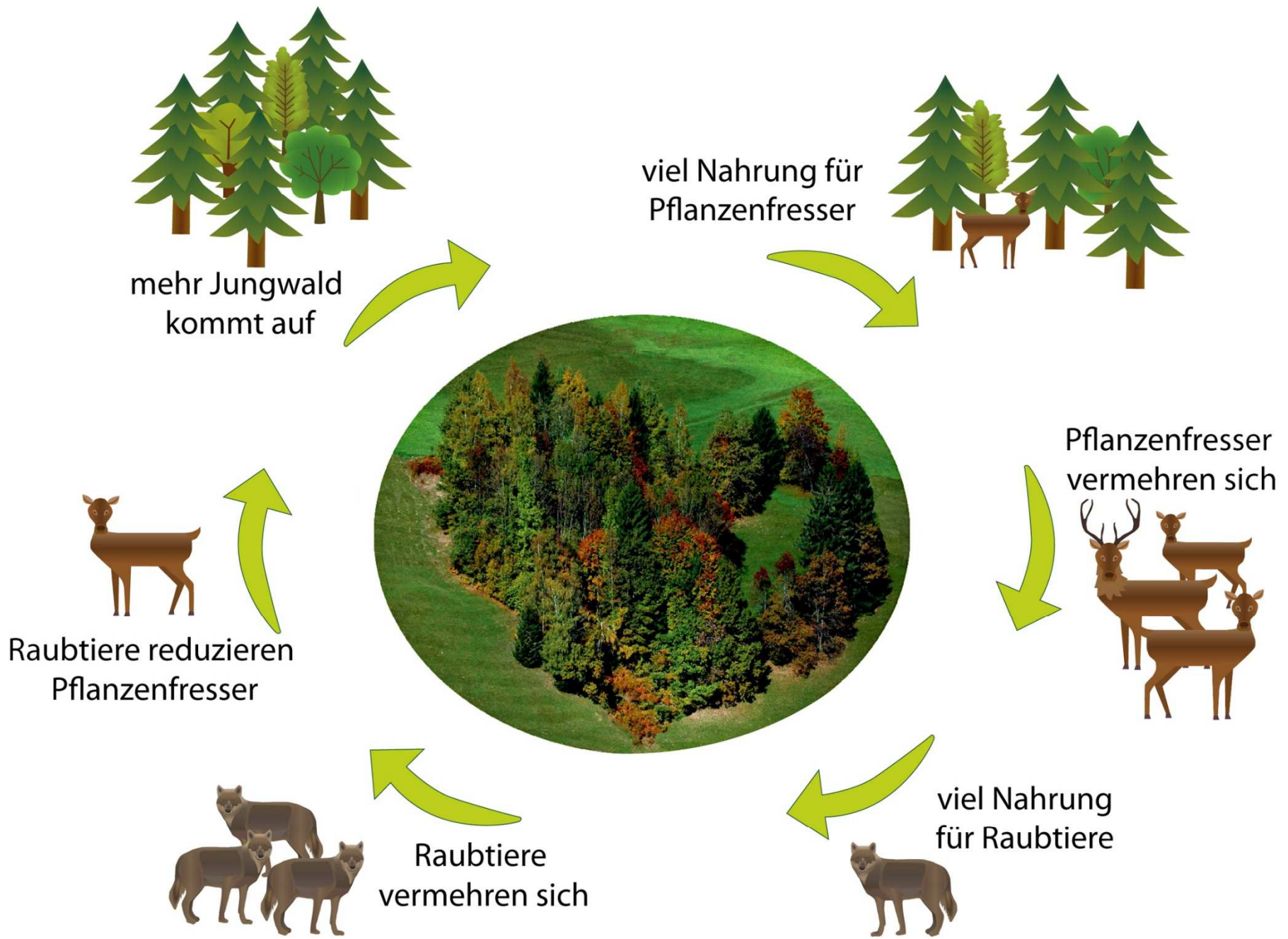








13. Mischwald





GESPERRTER
WILDFÜTTERUNGS-
BEREICH
Bitte nicht
betreten!

Wildruhezone

Betretungsverbot
nach dem Jagdgesetz


Respektiere
deine Grenzen

Sie sind als Besucher im Wald für Ihre eigene Sicherheit und die Sicherheit anderer zu sorgen. Bitte beachten Sie die geltenden Regeln für die Benutzung des Waldes.
www.respektiere-deine-grenzen.de



Herausgeber: Bildungsdirektion für Vorarlberg/Bildungsmedienzentrum
Idee, Gestaltung, Bildauswahl: Landesarbeitskreis für Heimatkunde im Unterricht

Landkarte: Land Vorarlberg (VOGIS)/Werner Geiger (a)
Grafiken: Herbert Dünser/Werner Geiger (1, 5, 6, 14)

Aufnahmen: Herbert Dünser (2 – 4, 7, 9a, 11 – 13, 17)
Thomas Fußenegger (10)
Siegfried Schmidinger (9b)
Jägerschaft Vorarlberg (15)

Veröffentlichung: 2022

